

BEST OF

Großherzogtum
luxembourg.

2012
**SPEZIAL
FAHRRAD**

**GROSS UND KLEIN,
ALLE AUFS RAD**



**DIE SCHÖNSTEN RADWEGE
LUXEMBURGS**

**IN DIESER AUSGABE
KARTE MIT ALLEN FAHRRADWEGEN,
MOUNTAINBIKE-STRECKEN UND
PROFI-STRECKEN**



ISSN 2220-8631

11001



9 772220 863000

Januar 2012 / 2,50 €



INNOVATIV, INFORMATIV, INTERAKTIV.

Entdecken Sie spielend mit anschaulichen Bildern und Animationen die Naturparke Our und Öewersauer – ganz einfach per GPS mit dem neuen digitalen Naturparkführer!

NATURPARK OUR

12, Parc - L-9836 Hosingen
Tel.: +352/908 188-1 - info@naturpark-our.lu
www.naturpark-our.lu



INNOVANT, INFORMATIF, INTERACTIF.

Découvrez, par GPS, les parcs naturels de l'Our et de la Haute-Sûre. Suivez le nouveau guide digital et ses images et animations !

NATURPARK ÖEWERSAUER

15, rte de Lultzhausen - L-9650 Esch-sur-Sûre
Tel.: +352/899 331-1 - info@naturpark-sure.lu
www.naturpark-sure.lu





edit

Eine Fahrradnation!

Im Großherzogtum Luxemburg fährt man Fahrrad – in jeder Form und auf jedem Niveau. Die Luxemburger sind begeisterte Radler. Regelmäßig verfällt das ganze Land dem Radsport und fiebert voller Stolz mit seinen Champions bei den großen Wettkämpfen mit. Luxemburg hat eine eindrucksvolle Radsportgeschichte und eine unglaubliche Zahl an herausragenden Talenten vorzuweisen: François Faber, Nic Frantz, Charly Gaul, Kim Kirchen, die Schleck-Brüder und viele andere. All diese Ausnahmefahrer, die aus unserem kleinen Land stammen, aber auch die vielen Fahrradtouristen auf unseren Straßen zeugen von der Fahrradkultur im Großherzogtum.

Man kann mit Recht behaupten, dass das Land ein Paradies für Fahrradfahrer ist und mehr als eine Tour zu bieten hat. Die Straßen sind in einem perfekten Zustand, die Landschaft ist schön und abwechslungsreich, die Natur üppig und urwüchsig. Entdecken Sie Luxemburgs 600 km langes Netz von speziellen Radwegen, Mountainbike-Trails, herrliche Pisten für Tourenfahrer und viele attraktive Rundtouren in einer gastfreundlichen, faszinierenden Umgebung, die einige touristische Höhepunkte zu bieten hat.

Ob Tourenfahrer, ambitionierte Sportler, Freizeitradler im Familienkreis oder Mountainbiker – im Großherzogtum Luxemburg ist für jeden Geschmack etwas dabei.

Entdecken Sie unser schönes, außergewöhnliches Land auf dem Fahrrad: Landschaft und Natur, die ausgezeichnete Gastronomie mit regionalen Produkten, vielfältige Kultur und Veranstaltungen sowie die gastfreundliche, multikulturelle Bevölkerung werden Ihnen unvergesslich bleiben. Sie werden viele angenehme Überraschungen erleben.

Dieses Magazin stellt Ihnen die Vorzüge Luxemburgs vor und gibt Ihnen einen Vorgeschmack auf das Erlebnis, das Ihnen beim Besuch unseres radsportbegeisterten Landes bevorsteht. Ich hoffe, Sie bald auf den Pisten des Großherzogtums Luxemburg begrüßen zu können, und wünsche Ihnen schon jetzt einen schönen Urlaub.

Françoise Hetto-Gasch
Ministerin für Mittelstand und Tourismus





Steigen Sie ein
in Ihre Freizeit.



MIR BRÉNGEN IECH WEIDER

Call Center : 2489-2489 m.cfl.lu www.cfl.lu

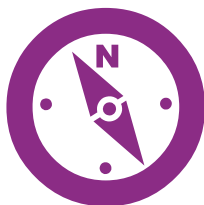


app CFL mobile

Zusätzlich: Karte des Radwegnetzes
und der MTB-Strecken

Inhalt

Spezial Fahrrad



Auf Initiative von:

Ministère des Classes moyennes
et du Tourisme

Konzept und Layout:

Brain&More

Redaktion:

Brain&More, Petz Lahure, Ministère
des Classes moyennes et du Tourisme,
Joe Geimer

Fotos:

Ministère des Classes moyennes et du
Tourisme, LCTO, LVI, Administration des
Ponts & Chaussées, Frank Weber,
Guy Wolff, Serge Waldbillig, Dirk Boc-
kel, Joëlle Mathias, ORT Mullerthal-Pe-
tite Suisse Luxembourgeoise, Miseler-
land, D'Millen, Centrale des Auberges
de Jeunesse Luxembourgeoises, ORT
Ardennes luxembourgeois, Shutter-
stock, Photostudio C-Claudine Bosseler,
Brain&More

Werbung:

Brain&More
Tel.: (+352) 26 84 71-1
www.brain.lu

06 „Radwandern“ im Großherzogtum Luxemburg

08 Gestalten Sie Ihre ganz persönliche „Tour de Luxembourg“!

09 Das Luxemburger Fahrradnetz

10 3-Flüsse Radweg

12 Attert-Radweg

14 Wiltz-Radweg

17 Velo Romanum, auf der Straße der Römer

19 Wentger Gënzentour

20 VeloRoute SaarLorLux

22 Mountainbike: Luxemburger Berge und Täler auf zwei Rädern erkunden

25 Mountainbike-Touren

26 Ein Jahrhundert legendärer Radsporterfolge

28 Wo trainieren die Luxemburger Profi-Radler?

32 Die SkodaTour de Luxembourg

34 Was das Herz begehrt; Sport in Luxemburg

36 Agenda 2012

38 Entdecken Sie Luxemburgs vielfältige Facetten

42 Duathlon und Triathlon in Luxemburg

45 Geführte Radtouren

46 Label „bed+bike“

48 Wichtige Adressen

50 Fahrrad- und Mountainbike-Verleih



„Radwandern“

im Großherzogtum Luxemburg: Im Rhythmus der Lebensfreude!

Muss man ein begeisterter Radsport-Fan und Hobbysportler sein, um das Fahrradfahren zu genießen? Auf gar keinen Fall! Ganz im Gegenteil ist Rad fahren die ideale Bewegungsart selbst für Menschen, die sich eigentlich als Sportmuffel bezeichnen. Weshalb? Ganz einfach weil, abgesehen von den gesundheitlichen Vorteilen des Radfahrens, eine Velo-Tour einfach Spaß macht – vor allem, wenn man mit der eigenen Familie oder Freunden fährt. Zum Beispiel durch Luxemburg!

Man kennt das: Fahrrad fahren wird einem oft etwas pädagogisch als umweltschonend und gesundheitsfördernd angepriesen... und falsch ist beides bestimmt nicht. Zum Einen wird die Natur nicht mit Abgasen belastet, andererseits ist die gesundheitsfördernde Wirkung wissenschaftlich belegt: Fahrrad fahren senkt Blutdruck und Herzinfarktrisiko und ist sogar gesünder als Jogging, weil die Hauptlast des Körpergewichtes auf dem Sattel ruht. Zudem wird das Immunsystem nachhaltig gestärkt.

„Open-air“ durch die Natur...

Was aber vor allem für das fröhliche Pedalieren spricht, ist die reine Freude, die damit verbunden ist. Erstens: Tempo und Rhythmus bestimmt man selbst, nach Lust und Laune. Weiterhin: Fährt man mit dem Fahrrad, hat man wegen der geringeren Fahrgeschwindigkeit und des „Open-Air“-Gefühls weit mehr Gelegenheit, seine Umwelt bewusst wahrzunehmen, als wenn man mit dem Auto unterwegs ist. Darüber hinaus muss man sich, sofern man auf speziellen Fahrradwegen oder verkehrsberuhigten Nebenstraßen fährt, weit weni-

ger auf das Verkehrsgeschehen, Schilder und Vorfahrtsregeln konzentrieren und ist dadurch entspannter unterwegs. Und vor allem: Fährt man im Familienverbund, so kann man sich gegenseitig auf interessante Aussichtspunkte und Rastmöglichkeiten aufmerksam machen und ohne lästige Parkplatzsuche kurzerhand gemeinsam dort verweilen, wo es einem gerade gefällt.

Luxemburg: Paradies für Radwanderer

Viel Bewegung in frischer Luft, die Fauna und



Einige Tipps für Ihren Familienausflug per Fahrrad

- Fahrradhelme sind in Luxemburg nicht vorgeschrieben, aber - wie überall - dringend zu empfehlen!
- Vergewissern Sie sich vor Ihrer Fahrradtour, ob Bremsen und Beleuchtung funktionieren.
- Nehmen Sie an Gepäck nur das Nötigste auf Ihren Fahrrad-Ausflug mit. Auf flacher Ebene wirkt das gepackte Rad vielleicht noch relativ leicht, schon bei leichten Steigungen wird Ihnen das Gewicht allerdings zu schaffen machen. Das Gepäck sollte gleichmäßig auf beiden Velo-Rädern verteilt werden. Zudem gibt es im Handel kleine Fahrrad-Gepäckanhänger, die überflüssige Belastung durch Taschen und Körbe vermeiden helfen.
- Immer ausreichend Wasser mitführen. Fahrradfahren macht durstig.
- Regenschutz nicht vergessen.
- Für den Fall einer Reifenpanne: Flickmaterial mitführen.

Flora eines unvergleichlich schönen Landes entdecken und ganz nebenbei den Familienverbund durch gemeinsame Erlebnisse und fröhliches Beisammensein stärken: Das alles bietet das 600 km umfassende spezielle nationale Radwegnetz des Großherzogtums Luxemburg. Diese Wege sind autofrei, mit einem festen Belag versehen und bieten optimale Sicherheit. Ganz gleich ob Sie mit Ihrer Familie per Rad die Burgen und Schlösser Luxemburg erkunden wollen oder auf den Spuren der Eisenerzpioniere durch rötliche Landschaften im Süden des Landes fahren, ob Sie das „Müllertal - Kleine Luxemburger Schweiz“ mit dem Velo erwandern, Ihren Zweirad-Trip mit einer eingeschobenen Bahn- oder Moselschiffahrt aufpeppen eine entspannte Rad-Shoppingtour durch Luxemburg-Stadt oder die Hochebenen der Luxemburger Ardennen erkunden: Luxemburg bietet großen und kleinen Radfahrern eine Vielzahl von Möglichkeiten, das Land auf originelle und unvergessliche Weise zu erkunden.

Nicht zu vergessen – Ihr Nachwuchs wird uns recht geben: „Das Schönste im Leben sind die Pausen!“ Und was gibt es Schöneres, als nach fleißigem Pedaltreten die Picknickdecke auszubreiten und sich mit Kind und Kegel zu wohl-

verdienter Stärkung niederzulassen? Kleiner Tipp: Wer statt eines Picknicks lieber irgendwo einkehrt und sich bewirten lassen möchte, der sei daran erinnert, dass Luxemburg unter Kennern als Paradies der Gaumenfreuden gilt und man sich in zahlreichen Restaurants und Gaststätten mit lokalen Spezialitäten für die Weiterfahrt stärken kann.

Übrigens: Für die Youngster und ihre junggebliebenen erwachsenen Begleiter stehen natürlich auch diverse Mountainbike-Strecken im Großherzogtum zur Verfügung. Und wenn Sie gerade über kein eigenes Rad verfügen, auch kein Problem, denn Fahrradverleihe gibt es genug...

Also, nichts wie los nach Luxemburg und sich aufs Fahrrad geschwungen. Es lohnt sich!

Touristische Informationen:
www.visitluxembourg.lu

Gestalten Sie Ihre ganz persönliche **„Tour de Luxembourg“!**

Im Heimatland von Radsport-Größen wie Charly Gaul und den Schleck-Brüdern genießt das Fahrrad einen hohen Stellenwert. Und so kommt es nicht von ungefähr, dass das Großherzogtum über ein Netz von markierten Fahrradwegen verfügt, das für Hobbysportler und Freizeitradler keine Wünsche offen lässt. Dabei erlaubt es die Topographie Luxemburgs, den Fahrradbegeisterten verschiedene Schwierigkeitsgrade zu bieten, mit Höhenunterschieden von beispielsweise 132 m in Wasserbillig bis zu 559 m bei Huldigen.



Erfahren Sie die vielen Facetten Luxemburgs

Selbstverständlich wurden diese Wege so angelegt, dass sie dem Besucher einen imposanten Eindruck von den unvergleichlichen Naturschönheiten des Landes vermitteln. „Erfahren“ Sie exquisite Panorama-Ausblicke auf verträumte Dörfer, rote „Canyons“, in denen dereinst Eisenerz abgebaut wurde, ausgedehnte Weinberg-Landschaften, imposante Burgen und Schlösser und vieles mehr.

Fahrradspaß ohne Grenzen: Schengen lässt grüßen

Hinzu kommt, dass das Radwege-Netz naht-

los an die Netze unserer Nachbarländer anschließt. Und weil die Luxemburger bekanntlich gute Kontakte zu ihren Nachbarn pflegen, freut es uns immer, wenn Sie auf Ihrer Tour die Gelegenheit nutzen, einen Abstecher zu den Sehenswürdigkeiten unserer Großregion-Partner Saarland und Lothringen einzuplanen und auch mal bei unseren belgischen Freunden vorbeizuschauen.

Und sollten Sie müde werden: Luxemburgs gut organisiertes Transportwesen sorgt dafür, dass Sie, wann immer Sie es wünschen, die Fahrrad-Tour zeitweilig durch andere Transportmittel (Bus, Zug) ergänzen können.

Stellen Sie sich Ihre ganz persönliche(n) Fahrrad-Route(n) zusammen!

Die Luxemburger Straßenbauverwaltung gibt auf ihren Internet-Seiten genaue Informationen über die Fahrradstrecken und den präzisen Streckenverlauf kann man sich ausdrucken. Einige dieser Touren sind in Teilabschnitte unterteilt, die auch einzeln gefahren werden können – nach Lust und Laune!

www.velospisten.lu
www.radtouren.lu

Das Luxemburger Radwegnetz

Das nationale Radwegnetz besteht aus 23 Routen auf einer Gesamtlänge von 600 Kilometern und verbindet die verschiedenen Regionen des Großherzogtums miteinander.

Einige Radwege führen an stillgelegten Bahnstrecken vorbei, andere führen an Flüssen, Schlössern, idyllischen Dörfern und touristischen Sehenswürdigkeiten entlang.

Die ausgeschilderten Pisten sind von PC 1 bis PC 23 nummeriert

(PC = Piste cyclable / Fahrradweg)

PC 1 Radweg des Zentrums: Luxemburg-Stadt, 43 km.

PC 2 Radweg Echternach: von Luxemburg nach Echternach, 45 km.

PC 3 Radweg der Drei Flüsse: an Mosel, Sauer und Our entlang, 110 km.

PC 4 Syr Radweg: Verbindung zwischen PC 2 in Ernster und PC 3 in Mertert, 20 km.

PC 5 Weisse Ern Radweg: Verbindung zwischen PC 2 in Junglinster und PC 3 in Reisdorf, 5 km.

PC 6 Radweg der Drei Kantone: von Pétange nach Remerschen, 45 km.

PC 7 Radweg „Jangeli“: von Remich nach Mondorf, 12 km.

PC 8 Radweg „Terre Rouge“: von Pétange nach Bettembourg, 43 km.

PC 9 Radweg Faubourg Minier: von Sanem nach Leudelange, 16 km.

PC 10 Radweg François Faber: von Leudelange nach Fennange, 9 km.

PC 11 Radweg Charly Gaul: von Aspelt nach Hesperange, 15 km.

PC 12 Attert Radweg: von Pétange nach Colmar-Berg, 53 km.

PC 13 Nicolas Frantz Radweg: von Kahler nach Strassen, 14 km.

PC 14 Eisch-Mamer Radweg: von Mamer nach Mersch, 18 km.

PC 15 Alzette Radweg: von Bereldange nach Ettelbruck, 42 km.

PC 16 Sauer-Radweg: von Kautenbach nach Reisdorf, 71 km.

PC 17 West-Radweg: von Noerdange nach Winseler, 48 km.

PC 18 Radweg „Ardoisières“: von Koetschette nach Martelange, 11 km.

PC 19 Stausee Radweg: von Bavigne nach Liefrange-Plage, 3 km.

PC 20 Wiltz-Radweg: von Kautenbach nach Benonchamps (B), 18 km.

PC 21 Nord-Radweg: von Kautenbach nach Schmett, 47 km.

PC 22 Ardennen-Radweg: von Bettel nach Lellingen, 26 km.

PC 23 Radweg „Benny“: von Blesbruck nach Fohren, 6 km.

Neben den nationalen Fahrradwegen führen einige Themenrundfahrten zu den schönsten Ecken des Großherzogtums:

- Der Radweg „Jardins à suivre“ (30 km) führt durch abwechslungsreiche Landschaften und idyllische Ortschaften und verbindet die Künstlertgärten im Norden des Landes.
- Der Radrundweg „Panorama“ führt auf 25 Kilometern von Troisvierges über die Öslinger Hochebenen im Naturpark Our.
- Grenzüberschreitendes Fahrradfahren ist auf der VeloRoute Saar-LorLux möglich.
- Die Rundfahrt Velo Romanum (35 km) versetzt Sie zurück in die Zeit der Römer.
- Der Rundweg „Tour des Vignes“ lässt Sie die Geschichte des Weinbaus erleben.
- Der Rundweg „Pomarium“ bietet, von Ehnen, Mertert oder Manternach ausgehend superbe Aussichten auf Weingüter.





Der Schmetterlingsgarten in Grevenmacher
Besuchen Sie uns und lassen Sie sich auf 600m² von unseren fantastischen Schmetterlingen in einer exotischen Pflanzenwelt verzaubern. Ein Vergnügen für Jung und Alt!

01.04. – 15.10. | 9:30 – 17:00 Uhr
Route de Trèves • L-6793 Grevenmacher • T +352 75 85 39 • F +352 75 85 39 • E papillons@elisabeth.lu



www.papillons.lu



am sozialen déngscht zu lëtzebuerg



Viandener Burg.



3-Flüsse Radweg

Das Wasser weist den Weg

Der Drei-Flüsse-Radweg folgt dem Lauf der Mosel zwischen Schengen und Wasserbillig, dem der Sauer zwischen Wasserbillig und Reisdorf und schließlich dem der Our zwischen Reisdorf und Vianden. Ein einzigartiges und abwechslungsreiches Stück Luxemburg!

Sehenswürdigkeiten

Europäisches Museum in Schengen

Schengen liegt im Dreiländer-Eck Luxemburg-Deutschland-Frankreich und hat dem 1985 unterzeichneten Abkommen zur Abschaffung der Grenzkontrollen seinen Namen gegeben.

Das Europäische Museum wurde zum 25. Jubiläum der Unterzeichnung der „Schengener-Verträge“ eingeweiht und ist der Geschichte und der Bedeutung der berühmten Verträge gewidmet. Historische Photos, Film- und Tonaufnahmen sowie interaktive Animationen zeugen von der Bedeutung dieser Verträge für das vereinigte Europa.

Freier Eintritt

Öffnungszeiten

Mo - Fr : 10.00-17.00 / Sa - So : 14.00-17.00

Informationen und Reservationen

Tel. (+352) 26 66 58 10 / info@schengenasbl.lu

www.schengen-tourist.lu

Die Abteistadt Echternach

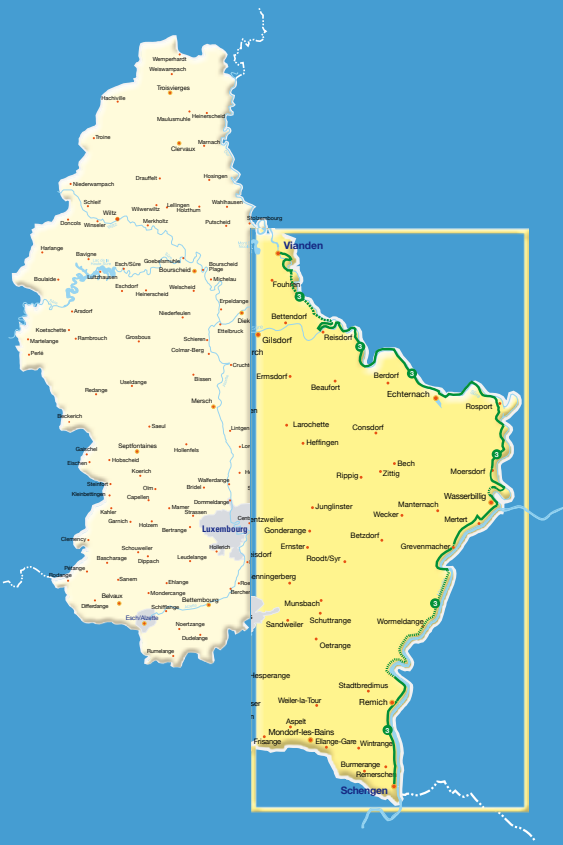
698 von Willibrord, einem irischen Mönch gegründet, ist Echternach eine der ältesten Städte des Großherzogtums. Die Heilige Peter und Paul Kirche mit ihren merowingischen, romanischen und gotischen Elementen, die beeindruckende Basilika St. Willibrord, das gotische Rathaus auf dem Marktplatz und die barocke

Abtei zeugen von der bedeutenden historischen und kulturellen Vergangenheit Echternachs. Das Naherholungszentrum um den 34 ha großen See lädt zur Entdeckung und Erholung ein.

www.echternach-tourist.lu



Römische Villa in Echternach.



Länge:
89 km

Maximum:
240 m

Minimum:
134 m

Start:
Schengen / Vianden

Ziel:
Vianden / Schengen

Schwierigkeitsgrad:
flach

Total Steigungen:
932,20 m

Total Abfahrten:
862,20 m

Dörfer an der Strecke:

Schengen, Remerschen, Schwebsange, Wellenstein, Bech-Kleinmacher, Remich, Stadtbredimus, Hëttermillen, Ehnen, Wormeldange, Ahn, Machtum, Grevenmacher, Mertert, Wasserbillig, Mompach, Moersdorf, Born, Hinkel, Rosport, Steinheim, Echternach, Weilerbach, Berdorf, Bollendorf-Pont, Grundhof, Beaufort, Dillingen, Wallendorf-Pont, Grundhof, Reisdorf, Hoesdorf, Tandel, Bettel, Fouchy, Vianden.



Machtum, das meist fotografierte Dorf an der Mosel.



Ein Spaziergang durch das pittoreske Ehnen ist ein Muß.



Schwebsange ist bekannt für seine Weinfeste.

Die Burg von Vianden

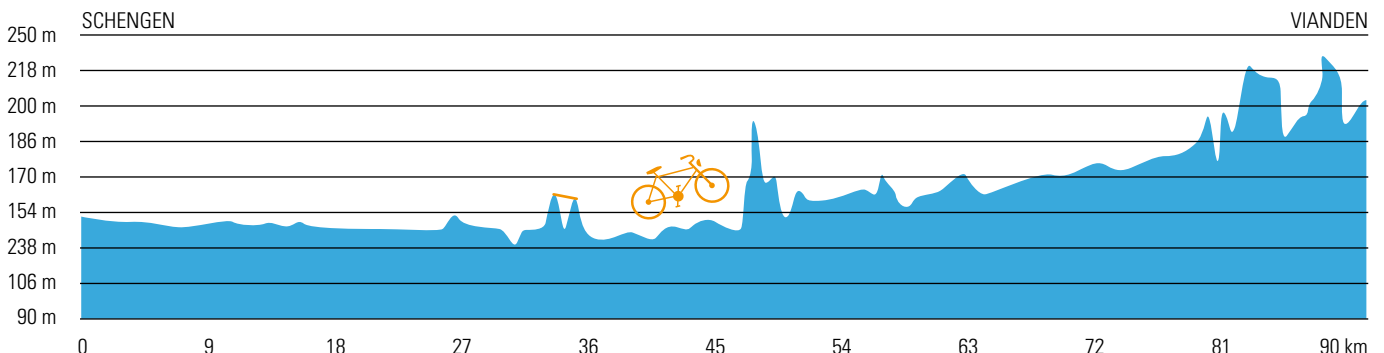
Das Viandener Schloss ist eine der meistbesichtigten Sehenswürdigkeiten des Großherzogtums. Auf dem Fundament eines römischen Kastells und eines karolingischen Refugiums gebaut gehört die Burg zu den größten und

schönsten feudalen Residenzen der romanischen und gotischen Zeit in Europa.

In den restaurierten Innenräumen sind antike Waffen und Ritterausrüstungen, wertvolle Möbel und Gobelins ausgestellt.

Von 10.00 bis 16.00 Uhr geöffnet.

www.castle-vianden.lu





PC 12 Attert-Radweg

Auf Entdeckungstour in der Grenzregion

Der Fahrradweg Attert folgt grösstenteils der stillgelegten Eisenbahnlinie Attert und führt durch Tunnels und unter imposanten Brücken hindurch. Sie können die 54 Kilometer lange belgische Strecke BELAREL am Übergang Eischen-Clairefontaine erreichen oder Sie überqueren die Grenze bei Steinfort-Sterpenich. Entdecken Sie die sanften, hügeligen Landschaften des Tals der Attert.

Sehenswürdigkeiten

Die Burg von Useldange

Das pittoreske Useldange gehört zu den schönsten Dörfern Luxemburgs und erhielt nicht umsonst den Europa Nostra Preis für gelungene Dorferhaltung. Das mittelalterliche Schloss aus dem 12. Jahrhundert beherrscht das Dorfzentrum und wurde vor kurzem sorgfältig restauriert. Die beiden Türme der Burg sind durch eine zeitgenössische Stahlbrücke miteinander verbunden. Vom 28 m hohem Burgturm haben Sie eine spektakuläre Aussicht. Der kürzlich eröffnete Lehrpfad vermittelt Ihnen einen ganz besonderen Blick auf das nationale Kulturerbe.

Eintritt frei
Ganzjährig geöffnet
www.useldange.lu

Beckericher Mühle

Bei den Restaurierungsarbeiten an der Beckericher Mühle wurde sorgfältig darauf geachtet den alten Charakter der Mühle zu erhalten und ihn mit neuen, moderneren Elementen zu verbinden. Die alte Sägemühle wurde von einer Gruppe Ehrenamtlicher wieder in Stand gesetzt und die alten Sägen von 1926 kommen bei Vorführungen zum Einsatz.

Die gemeinnützige Gesellschaft d'Millen organisiert geführte Wanderungen zum Thema „Erneuerbare Energien“ durch Beckerich. Start der Wanderungen ist an der Beckericher Mühle. Außerdem finden regelmäßig Themenabende und Ausstellungen regionaler Künstler auf dem Dachboden der Mühle statt.

www.dmillen.lu



Bahnstrecke Attert.



Länge:
53 km

Maximum:
388 m

Minimum:
204 m

Start:
Pétange / Colmar-Berg

Ziel:
Colmar-Berg / Pétange

Schwierigkeitsgrad:
hügelig

Dörfer an der Strecke:

Pétange, Hautcharage, Clemency, Grass, Kahler, Kleinbettingen, Hagen, Steinfort, Eischen, Hovelange, Noerdange, Useldange, Boevange-sur-Attert, Bissen, Colmar-Berg.



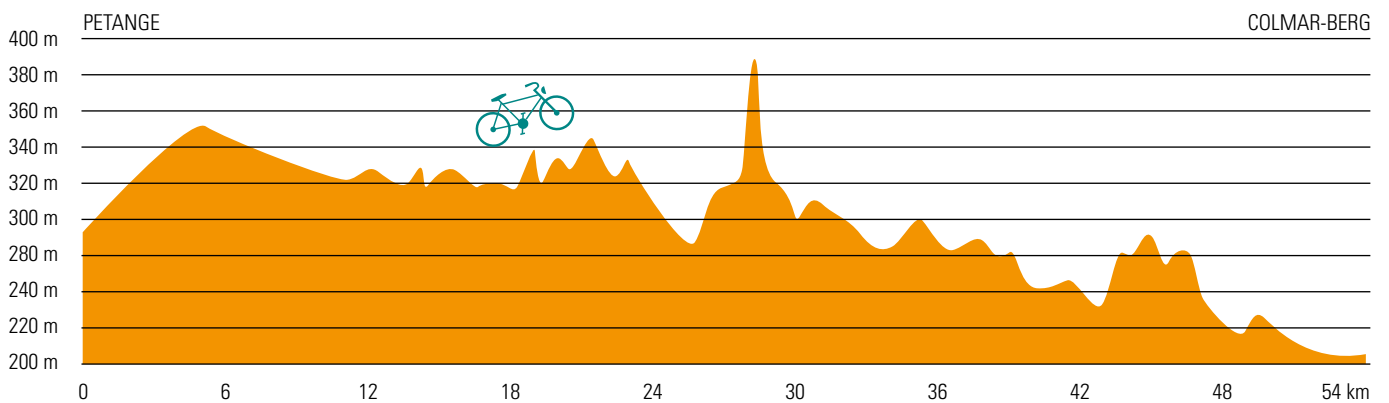
Die Burg von Useldange.



Die alte Mühle am Rande von Beckerich.



Das Tal der Attert.





Das Wiltzer Schloss.



PC 20 Wiltz-Radweg

Im Herzen der Luxemburger Ardennen

Der Wiltz Radweg führt an der alten Bahnstrecke Wiltz-Bastogne entlang durch die typische Landschaft der Luxemburger Ardennen. Die Strecke führt Sie am Fluss Wiltz entlang und lässt Sie tiefe Täler und Hochebenen mit spektakulären Aussichten entdecken. Der Ausgangspunkt ist das pittoreske Dörfchen Kautenbach am Zusammenfluss von Wiltz und Clerve. Sie passieren den alten Bahnhof Schleif der in die Rezeption eines Campingplatzes umgewandelt wurde sowie den Bahnhof von Schimpach, der an die industrielle Vergangenheit dieser Region erinnert. Nach Schleif können Sie die belgische Grenze überqueren und bis nach Bastogne weiterfahren.



Nationales Brauseum, Wiltz.

Sehenswürdigkeiten

Der Garten von Wiltz

Der aus Plantagen, Terrassen, Skulpturen, Wegen und Steinfeldern bestehende Garten von Wiltz ist ein echtes lebendiges Kunstwerk. Das Projekt wurde 1983 von luxemburgischen und ausländischen Künstlern ins Leben gerufen um Interventionsmodelle im öffentlichen Raum und im sozialen Umfeld zu entwickeln.

Das ganze Jahr über öffentlich zugänglich.

www.touristinfowiltz.lu

Das Konservatorium der Heilpflanzen in Winseler

Das Konservatorium der Heilpflanzen präsentiert mehr als 500 verschiedene Pflanzen, darunter historische und giftige Pflanzen, Gewürzpflanzen, Heilpflanzen und aromatische Pflanzen... Verkauf von Pflanzen, Ölen und Kräutertee vor Ort.

Regionale touristische Informationen:

www.ardennes-lux.lu



Länge:
17,8 km

Höchster Punkt:
422 m

Tiefster Punkt:
250 m

Start:
Kautenbach / belgische Grenze bei Schleif oder Benonchamps (B)

Ziel:
belgische Grenze bei Schleif oder Benonchamps (B) / Kautenbach

Schwierigkeitsgrad:
recht hügelig

Dörfer an der Strecke:
Kautenbach, Merkholtz-Station, Wiltz, Winseler, Schleif.



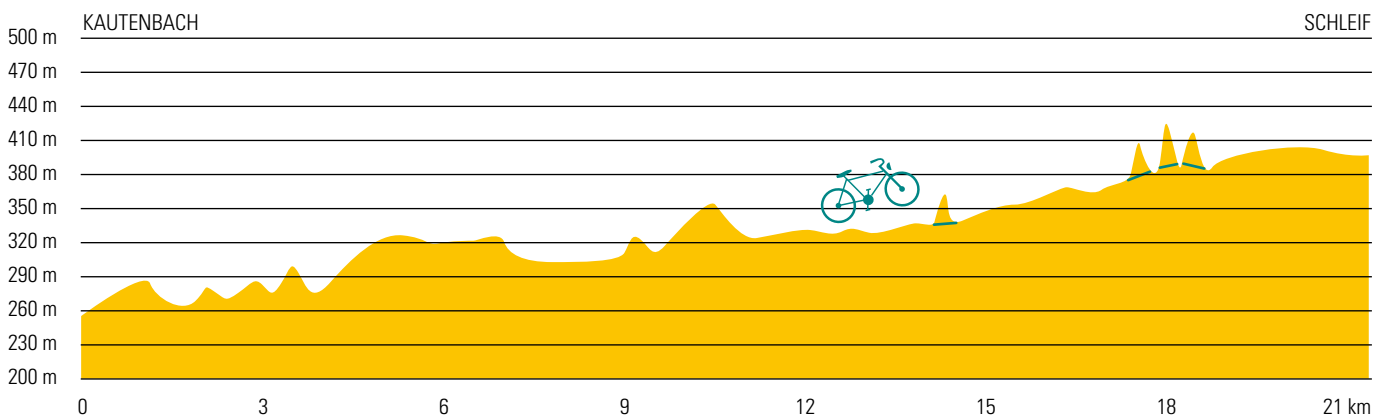
Kautenbach, im Tal der Wiltz gelegen.



Nationales Streikdenkmal in Wiltz.



Die Luxemburger Ardennen.



Aquarium Wasserbillig

Bassins remplis d'eau de mer
Fascination Aquarium,
espace de vie plein de mystères



rue des Pépinières,
L-6645 Wasserbillig
Tél.: (352) 26 74 02 37,
fax: (352) 26 74 02 37
E-mail: aquarium@cig.lu,
www.aquarium.wasserbillig.lu

Heures d'ouverture:

De Pâques jusqu'au 30 septembre, tous les jours de 10h00 à 18h00
Du 1^{er} octobre jusque Pâques, du vendredi au dimanche de 10h00 à 17h00
Fermé en décembre et janvier

Réductions pour les détenteurs de la *Luxembourg Card* de l'Office National du Tourisme



Visitez également le département de la métallurgie ancienne.
Besuchen Sie ebenfalls die Sektion der alten Eisenindustrie.

*Musée rural de
Peppange*

*Bauernmuseum in
Peppingen*

38, rue de Crauthem, L-3390 Peppange • www.musee-rural.lu
Tél.: 51 69 99 / Café Tél.: 52 66 18

Ouvert du 1^{er} mai au 30 septembre tous les jours de 14 à 18 heures (sauf le lundi)
et du 1^{er} octobre au 1^{er} mai le dimanche de 14 à 18 heures.

*Geöffnet vom 1. Mai bis zum 30. September täglich von 14 bis 18 Uhr (außer montags)
und vom 1. Oktober bis zum 1. Mai sonntags von 14 bis 18 Uhr.*

Pour groupes toute l'année sur réservation. / Für Gruppen jährlich nach Vereinbarung.

Musée de Calèches de Peppange | Kutschenmuseum in Peppingen

49A, rue de Crauthem, L-3390 Peppange, Tél.: 51 09 06

Ouvert juillet et août tous les dimanches de 14 à 17 heures. Pour groupes toute l'année sur réservation.
Geöffnet im Juli und August sonntags von 14 bis 17 Uhr. Für Gruppen jährlich nach Vereinbarung.



Asbl d'millen - Sauvegarde du patrimoine et animation culturelle au Moulin de Beckerich

Magnifiquement rénové par l'Administration communale, le moulin de Beckerich accueille aujourd'hui sur un seul site, dans un écrin naturel exceptionnel, toutes celles et tous ceux qui ont envie, avant, après ou autour d'un bon repas ou d'une délicieuse tasse de café, de découvrir une région souvent méconnue grâce à de jolies promenades à pied ou à vélo ou de se plonger dans le monde des techniques anciennes et futures.

Programmes : Visites guidées « à la carte » sur les énergies renouvelables et le développement durable à Beckerich | Démonstrations de coupes de bois à l'ancienne | Jeudis au moulin | Soirées Lecture | Concerts | Soirées thématiques | Balades gourmandes | Promenades nature | Circuit en vélo des 7 +2 moulins de Beckerich

Infos : Coordinatrices culturelles : I. Bernard : + 352 691 510 372 (F) | J. Schrell : +352 691 510 370 (L-D-E) | info@dmillen.lu | www.dmillen.lu

andermillen/beimmüller Restaurant | Brasserie | Patrick et Serge LOSCH | Tél. : +352 26 62 10 53 | Fax : +352 26 62 10 53 53 | andermillen@pt.lu | Restaurant fermé le samedi midi, le dimanche soir et le lundi toute la journée | Brasserie fermée le lundi toute la journée et le samedi jusque 15h | **millespännchen** Cafés - Produits du terroir - Cadeaux - Fair Trade | Lotti Welfring | Tél. : +352 23 62 21 899 | Fax : + 352 23 62 21 856 | spennch@pt.lu | Ouvert du mercredi au dimanche inclus de 14h à 18h | **Location des salles** pour séminaires, colloques et fêtes privées / Responsable : Patrick Jacoby | Tél. : +352 23 62 21 52 | Patrick.jacoby@beckerich.lu | www.beckerich.lu | **millegalerie** Expositions temporaires d'artistes de la région et d'ailleurs | Cours de peinture pour adultes | Gestionnaire de la galerie et animatrice artistique: F. Bande: +352 621 252 979 | millegalerie@beckerich.lu | www.dmillen.lu



Von Bech-Kleinmacher über Schwebsange, Remerschen, Mondorf und Dalheim führt die Fahrradrundtour vorbei an historischen Stätten der Römer. Der römische Kelterstein in Bech-Kleinmacher, der antike Sarkophag in Schwebsange sowie das Grabmal des Weinhändlers im „Haff Remich“ sind nur einige der Sehenswürdigkeiten dieser Strecke. Ein Teil des Weges führt über die alte Römerstraße, die Metz und Trier miteinander verband. Ziel der Strecke ist die antike Grabkammer in Bech-Kleinmacher. In Dalheim können Sie eine gallo-römische Siedlung aus den Zeiten Kaiser Augustus besuchen. Es handelt sich um eine der bedeutendsten archäologischen Fundstätten der Römerzeit in Luxemburg.

www.miselerland.lu



Sarkophag in Schwebsange.

Velo Romanum

Auf der Straße der Römer

Grabmal in Bech-Kleinmacher.





Wentger Gënzentour

Im Nordwesten Luxemburgs nahe der Belgischen Grenze führt dieser Rundkurs quer durch die Gemeinde Wentger. Auf einer Gesamtlänge von 61 Kilometern durchqueren Sie die idyllischen Dörfer Troisvierges, Hoffelt, Allerborn, Niederwampach, Selscheid, Doennange und Sassel und erleben die wunderschönen Öslinger Hochebenen mit ihren herrlichen Aussichten.

Zu den Sehenswürdigkeiten entlang der Strecke gehören u.a. die Asselborner Mühle, die zu einem Museum umfunktioniert wurde, die Überreste des Maas-Mosel-Kanals in Hoffelt, die kleine Eremitenkapelle „Helzerklaus“, in der Nähe des Dorfes Helzingen und das Fliegerdenkmal bei Maulusmühle.

Auf einem 12 Kilometer langer Kulturweg, mit Beginn an der Asselborner Mühle, können Sie die Sehenswürdigkeiten und die landschaftliche Schönheiten der Region erkunden.



Die Mühle in Asselborn mit ihren Museen.



© Joëlle Mathias



Eremitenkapelle in Hachiville.



Kirche von Troisvierges.



Über die Grenzen hinaus...

VeloRoute SaarLorLux

Luxemburg-Stadt.

Der grenzüberschreitende Radwanderweg VeloRoute SaarLorLux verbindet die Städte Saarbrücken, Metz, Trier und Luxemburg. Entlang der Flusstäler von Mosel, Saar und Sauer entdecken Sie kulturelle Sehenswürdigkeiten, herrliche Weinberglandschaften und sehenswerte Städte. Die Route verläuft größtenteils auf Nebenstraßen und Fahrradwegen. In Luxemburg führt der Radweg von Mondorf-les-Bains über Dalheim bis in die Hauptstadt. Weiter geht es dann in Richtung Echternach an Sauer und Mosel entlang.

Sehenswürdigkeiten

Antikes Trier

Die älteste deutsche Stadt beherbergt zahlreiche römischen Baudenkmäler wie z.B. die Porta Nigra, das Amphitheater und die Kaiserthermen.

www.tourist-information-trier.de

Kulturelles Metz

Die Kathedrale Saint Etienne wurde im Stil der Gotik erbaut und gehört zu den grössten und schönsten gotischen Gebäude Frankreichs. Das Angebot des Centre Pompidou, das seit Mai 2010 seine Türen geöffnet hat, umfasst Ausstellungen moderner und zeitgenössischer Künstler sowie ein abwechslungsreiches Programm mit Aufführungen, Vorträgen und Filmvorführungen.

tourisme.mairie-metz.fr

Weltkulturerbe Völklinger Hütte

Die stillgelegte Eisenhütte wurde als erstes Industriedenkmal der Welt in die Liste der Weltkulturerben aufgenommen und ist heute wich-

tigster Standort der Industriekultur in Europa. Auf dem Gelände finden regelmässig Ausstellungen und Kulturveranstaltungen statt.

www.voelklinger-huette.org

Festungsstadt Luxemburg

Sehenswert sind vor allem die Altstadt und die alten Festungsmauern, die zum Weltkulturerbe der UNESCO gehören. Einen Besuch der Bock-Kasematten, dem alten unterirdischen Verteidigungssystem der Stadt, sollten Sie auf keinen Fall verpassen.

www.lcto.lu



Völklinger Hütte bei Nacht.



Länge:
473 km

Schwierigkeitsgrad:
überwiegend flach bis hügelig

Dörfer an der Strecke:
Saarbrücken, Kleinblittersdorf, Sarreguemines, Sarralbe, Dieuze, Moyenvic, Delme, Vervy, Ars-sur-Moselle, Thionville, Schengen, Remich, Dalheim, Luxembourg, Graulinster, Echternach, Igel, Trier, Konz, Mettlach, Merzig, Dillingen, Saarlouis, Völklingen.



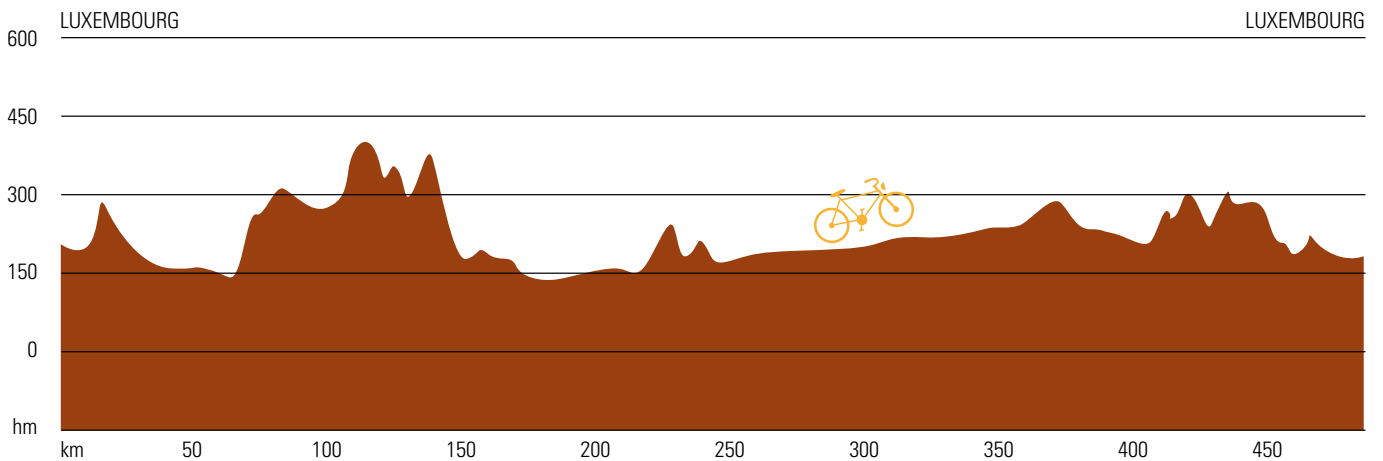
Die „Europäische Stadt“ Schengen.



Porta Nigra in Trier.



Metz.





Mountainbike: Luxemburger Berge und Täler

auf zwei Rädern erkunden

Sie fahren gerne Rad und haben Spaß daran, schöne und abwechslungsreiche Landschaften im eigenen Tempo zu erkunden? Dann sind die Luxemburger Mountainbike-Touren für Sie wie geschaffen! Für jede Leistungsstufe und jeden Anspruch finden Sie in Luxemburg gleich mehrere Mountainbike-Touren, die Ihnen bestimmt gefallen werden.

Für jeden etwas dabei!

Ursprünglich waren die luxemburgischen Ardennen die Wiege des Mountainbike-Sports im Großherzogtum. Das wird niemanden überraschen, denn die vielseitige Region mit der wohlthuend abwechslungsreichen Landschaft, mit ihrer üppigen Vegetation, dem recht bergigen Profil, den dichten Wäldern, tiefen Tälern und hübschen Ortschaften ist für diesen Sport ideal geeignet.

Alle Voraussetzungen für ein fantastisches

Mountainbike-Gebiet sind also gegeben. Es wurden nicht weniger als 16 Mountainbike-Touren von 10 km bis 40 km Länge mit sehr unterschiedlichem Charakter eingerichtet. Sie lassen sich miteinander kombinieren und richten sich an MTB-Fahrer aller Leistungsstufen. Einige Routen sind zwar den besonders erfahrenen Sportlern vorbehalten, andere sind dagegen für ruhige Familienausflüge oder sogar für die jüngsten Radler bestens geeignet (insbesondere die regionalen Touren Nr. 4 und Nr. 15).



Die Erzabbauregion „Rote Erde“ war früher stark industriell geprägt. Heute zeichnen sich die Waldflächen durch ihre natürliche Vielfalt aus. Die Landschaft ist von Rinnen und Mulden durchzogen, die durch das Absacken der unterirdischen Lagerstätten entstanden sind.

Um die zahlreichen Wege und Pfade in den Wäldern im Ellergronn und am Galgenberg zu erkunden, ist das Mountainbike bestens geeignet. Der Tagebau Lalléngerbiert zwischen den Orten Esch-Alzette und Schiffingen wurde zu einem Bike Park umgestaltet, der von dem Verein Funbike betrieben wird. Der Verein veranstaltet regelmäßig Downhill-Schnupperkurse.

Die Region Müllerthal lässt das Herz eines jeden Mountainbike-Fans höher schlagen. Die vier beschilderten Routen mit unterschiedlichem Schwierigkeitsgrad laden zu unvergesslichen Sporterlebnissen ein.

Ganz neu sind die fünf Mountainbike-Touren an der Luxemburger Mosel. Die kürzlich eingerichteten Routen starten in den Orten Manternach, Grevenmacher, Greiveldingen,

Wormeldingen und Dalheim. Alle Routen ergeben zusammen ein Netz mit mehr als 100 Radwegkilometern. Sie führen durch eine Landschaft, die von bezaubernden Dörfern,

Rebhängen und von dem Fluss geprägt wird, der die Region so majestätisch durchquert.





Vorbildlich ausgeschildert

Natürlich werden alle diese naturnahen Routen sorgfältig in Stand gehalten und sind gut markiert. Die vorbildliche Ausschilderung einer jeden Tour beginnt an ihrem Ausgangspunkt mit einer Tafel, auf der alle nützlichen Informationen zur Route zu finden sind.

Auf der Strecke kann man das Mountainbiken genießen, ohne befürchten zu müssen, dass man die richtige Abzweigung verpasst. In den Dörfern, in die Sie die jeweilige Tour führt, informieren strategisch positionierte Schilder die Mountainbiker über Route, Schwierigkeitsgrad, Landschaften und Sehenswürdigkeiten. So wird das Radfahren noch einfacher und macht noch mehr Spaß. Vielleicht möchten Sie gelegentlich eine Pause einlegen, sich in einem der Cafés im Dorf erholen und zwischen zwei Trainingseinheiten die eine oder andere regionale Spezialität probieren? Darauf sollten Sie nicht verzichten. Schließlich bedeutet Mountainbiken Freiheit – und das gilt in Luxemburg vielleicht mehr als anderswo!

Falls Sie auf der Strecke die Müdigkeit überkommen sollte, dann ist auch das kein Problem. Alle Dörfer sind an das Nahschnellverkehrssystem angeschlossen. So gibt es bei Bedarf immer eine Lösung.

Alle Voraussetzungen für schöne Touren mit dem Mountainbike sind also gegeben. So wird das Biken und das Erkunden abwechslungsreicher Landschaften in Luxemburg doppelt interessant.



beautiful cyclepaths | lovely landscapes
cycle | discover | enjoy

Luxembourg

on your own | in groups

velosophie@pt.lu | tel: +352 26 20 01 32



Mountainbike-Touren

Mountainbike-Tour „Préizerdaul“

Im Westen des Landes nahe der belgischen Grenze führt Sie die Tour Préizerdaul durch wunderbare Landschaften und bietet spektakuläre Ausblicke.

Gesamtlänge: 33 km
Höchster Punkt: 512 m
Niedrigster Punkt: 268 m
Start und Ziel: Kulturzentrum „Op der Fabrik“ in Préizerdaul
Schwierigkeitsgrad: 4/5
Gesamtsteigungen: 780 m
Dörfer an der Wegstrecke: Wahl, Heispelt, Kuborn, Buschrodt, Bettborn.

Mountainbike-Tour „Grevenmacher“

Das reizvolle Städtchen Grevenmacher am Fuße der Moselweinberge ist Ausgangspunkt dieser recht kurzen Tour, die mit einem Schwierigkeitsgrad von 2/5 auch für Anfänger geeignet ist.

Gesamtlänge: 14,5 km
Höchster Punkt: 314 m
Niedrigster Punkt: 183 m
Start und Ziel: 2/5
Gesamtsteigungen: 340 m
Dörfer an der Wegstrecke: Grevenmacher, Potaschberg, Niederdonven, Oberdonven.



ALLE MOUNTAINBIKE-TOUREN

Ardennen	Km	Schwierigkeitsgrad
1. Weiswampach-Troisvierges	25 km	2-3/5
2. Lieler	15,5 km	1-2/5
3. Clervaux	27,5 km	3-4/5
4. Hosingen-Lellingen	24,5 km	1/5
5. Hosingen	15 km	1/5
6. Winseler	20 km	2/5
7. Wiltz 1	30,5 km	3/5
8. Wiltz 2	11,5 km	1/5
9. Hoscheid	26,5 km	2/5
10. Goesdorf	39 km	3/5
11. Vianden	20 km	3/5
12. Bavnigne-Boulaide	36 km	2/5
13. Erpeldange	20,5 km	3/5
14. Bettendorf-Reisdorf	20,5 km	2/5
15. Ingeldorf-Ettelbruck	20 km	3/5
16. Préizerdaul	33 km	4/5
Mosel		
17. Manternach	17,5 km	2/5
18. Grevenmacher	14,5 km	2/5
19. Greiveldange	22 km	2/5
20. Wormeldange	24,5 km	2/5
21. Dalheim	22,5 km	2/5
Mullerthal		
22. Bech	13 km	2/5
23. Larochette	26,5 km	5/5
24. Echternach	23 km	3/5
25. Beaufort-Berdorf	36 km	4/5
Bike Parc Echternach		
Zentrum		
26. Saeul	9 / 19 / 28 km	3/5
Sud		
Bike Parc «Lalléngerbiérg»		





Ein Jahrhundert legendärer Radsportherfolge

Charly Gaul, der „Berg-Engel“

Seit mehr als hundert Jahren feiern Luxemburger internationale Erfolge auf dem Rad. Es ist mehr als müßig, darüber zu spekulieren, weshalb ausgerechnet ein kleines Land wie Luxemburg so viele erfolgreiche Radsportler aufzuweisen hat. Bietet die hügelige Topographie des Landes ideale Trainingsbedingungen? Oder sind Luxemburger etwa ganz besonders zäh und ausdauernd? Wie dem auch sei, das Großherzogtum hat unbestritten mehrere herausragende Radlegenden hervorgebracht, von denen Best of Luxembourg hier die bekanntesten in Kurzporträts vorstellen möchte.

François Faber (1887-1915)

Der in Frankreich geborene Luxemburger errang zahlreiche Siege, unter anderem bei der „Tour de Lombardie“ (1908), bei Paris-Tours (1909 und 1910) und Bordeaux-Paris (1911). Insgesamt 9-mal nahm Frantz an der Tour de France teil, dabei war er 19-mal Etappensieger. 1909 gewann er die Gesamtwertung und damit als erster Luxemburger die Tour de France.

Nicolas Frantz (1899-1985)

Gewinner der Tour de France in den Jahren 1927 und 1928, wobei er im zweiten Jahr das Gelbe

Trikot in sämtlichen Etappen der Tour trug. Unvergessen der Vorfall, als Frantz bei der Tour 1928 der Fahrradrahmen riss, er kurzerhand auf das Rad einer Zuschauerin umstieg und darauf die restlichen 100 km zurücklegte, ohne das Gelbe Trikot einzubüßen. Frantz gehörte insgesamt 7-mal dem Fahrerfeld der Frankreichrundfahrt an.

Charly Gaul (1932-2005)

Charly Gaul, 10-maliger Teilnehmer an der Tour de France und regelrechter Nationalheld in Luxemburg, war einer der besten Bergfahrer

und schien interessanterweise besonders bei schlechtem Wetter zu Höchstform aufzulaufen. Er gewann die Tour de France im Jahr 1958 und den Giro d'Italia in den Jahren 1956 und 1959. In den grossen Rundfahrten errang er unzählige Etappensiege (allein 10 in der Tour de France) und war fast abonnementmäßig bester Bergfahrer. Charly Gaul, der erste reine Kletterkönig, der die Frankreichrundfahrt gewann, wurde 1999 von den Luxemburger Sportjournalisten zum einheimischen „Sportler des Jahrhunderts“ gewählt.



Frank Schleck: Sieg in den Alpen - Le Grand-Bornand 2009.

Kim Kirchen (geboren 1978)

Kim Kirchen, Vertreter der jüngeren Generation unter Luxemburgs Radprofis, begann seine sportliche Karriere im Jahr 1999. Er fuhr die Tour de France in den Jahren 2004 bis 2009, und feierte 2008 seine größten Erfolge. Er gewann den Klassiker Flèche Wallone und war in der Tour de France Träger des Gelben und des Grünen Trikots. Anlässlich der Olympischen Spiele 2004 errang Kirchen einen 6. Platz, 2007 war er Zweiter bei der Tour de Suisse.



Die vergangenen Jahre waren Schleck-Jahre. Zusammen mit seinem Bruder Frank setzte Andy Schleck neue Maßstäbe im Luxemburger Radsport des neuen Jahrtausends. Das Supertalent Andy Schleck belegte 2007 den zweiten Platz beim Giro d'Italia und nahm in den Jahren 2008, 2009, 2010 und 2011 an der Tour de France teil. In drei aufeinanderfolgenden Ausgaben (2008, 2009 und 2010) war er im Weißen Trikot Gesamtsieger der Nachwuchswertung und 3-mal hintereinander (2009, 2010 und 2011) Gesamtzweiter der Frankreichrundfahrt. Ebenfalls 3-mal war er Etappensieger (darunter 2010 der Sieg oben auf dem Tourmalet und 2011 ein wahrer Husarenritt hinauf zum Galibier). Großartig auch sein Sieg im Alleingang beim begehrtesten der Frühjahrsklassiker Liège-Bastogne-Liège, im Jahr 2009.

Andy Schleck (geboren 1985)

Die vergangenen Jahre waren Schleck-Jahre. Zusammen mit seinem Bruder Frank setzte Andy Schleck neue Maßstäbe im Luxemburger Radsport des neuen Jahrtausends. Das Supertalent Andy Schleck belegte 2007 den zweiten Platz beim Giro d'Italia und nahm in den Jahren 2008, 2009, 2010 und 2011 an der Tour de France teil. In drei aufeinanderfolgenden Ausgaben (2008, 2009 und 2010) war er im Weißen Trikot Gesamtsieger der Nachwuchswertung und 3-mal hintereinander (2009, 2010 und 2011) Gesamtzweiter der Frankreichrundfahrt. Ebenfalls 3-mal war er Etappensieger (darunter 2010 der Sieg oben auf dem Tourmalet und 2011 ein wahrer Husarenritt hinauf zum Galibier). Großartig auch sein Sieg im Alleingang beim begehrtesten der Frühjahrsklassiker Liège-Bastogne-Liège, im Jahr 2009.

Kim Kirchen, Träger des Grünen Trikots bei der Tour de France 2008.



Die Schleck-Brüder auf dem Podium bei der Tour de France 2011.

Frank Schleck (geboren 1980)

Frank Schleck gewann 2010 die Tour de Suisse und belegte während zwei aufeinanderfolgenden Jahren (2008, 2009) den fünften Platz bei der Tour

Bob Jungels (geboren 1992)

Zwar noch nicht ganz im Kreis der ganz Großen angekommen, aber auf dem Weg dorthin ist Bob Jungels (geboren 1992), der 2010 in Offida/Italien Junioren-Weltmeister im Einzel-Zeitfahren wurde.

Mit diesen Kurzporträts sind die bekanntesten der Luxemburger Radsportler vorgestellt. Eingefleischte Fans im In- und Ausland kennen aber noch andere Namen, etwa Mett Clemens, Jang Goldschmit, Jäng Kirchen, Bim Diederich, Marcel Ernzer, Johny Schleck, Edy Schütz, Lucien Didier, Arsène Mersch, Jäng Majerus, François Neuens, Pierre Clemens, Willy Kemp, Jempy Schmitz, Benoît Joachim, Aldo Bolzan... alles erfolgreiche Teilnehmer an der Tour. Insgesamt ist eine Zahl beeindruckend: Bislang nahmen 57 verschiedene Luxemburger an der Tour de France, dem schwersten und weltweit größten Radrennen, teil. Eine stolze Bilanz für ein kleines Land, das eine große Radsportnation ist!



Bob Jungels, Junioren-Weltmeister im Zeitfahren.

Wo trainieren die **Luxemburger Profi-Radler?**



© Serge Waldbillig / Luxemburger Wort

Frank Schleck & Andy Schleck.

Frank & Andy Schleck und Bob Jungels:

Luxemburg-Kenner wissen: Die Landschaft des Großherzogtums ist so reizvoll und abwechslungsreich, dass es schwer ist, sich als Radsport-Begeisterter für eine „Lieblingsgegend“ zu entscheiden: Von flachem Terrain bis zu den – besonders im Norden des Landes vorherrschenden – steilen Anstiegen wird hier alles geboten, was ein Trainingsprogramm beinhalten sollte.



Andy Schleck.

Demnach haben all jene, die das Land per Rad erkunden möchten, die Qual der Wahl ... und das gilt natürlich auch für die professionellen Radsportler, von denen es in Luxemburg ja bekanntlich nicht gerade wenige gibt. Denn neben dem Willen zu einem hocheffektiven Training möchten die Profis, wie jeder Mensch, in einer Umgebung „arbeiten“, die ihrem Wohlfühl am meisten zuträglich ist – wobei die Luxemburger Profis natürlich den Vorteil haben, dass sie ihr Land gut kennen und sich die interessantesten Trainingsstrecken leicht herausuchen lassen.

Best of Luxembourg hat die berühmten Schleck-Brüder sowie die junge Nachwuchshoffnung Bob Jungels zu ihren bevorzugten Trainingsstrecken befragt. Kaum verwunderlich war, dass alle vorzugsweise von ihrem Heimatort aus starten, das heißt Mondorf für die Schlecks und Mersch für Bob Jungels...



Frank und Andy Schleck: Fluss-Fahrt entlang Mosel und Sauer!

Von Mondorf aus starten die Schlecks zu ihrer Trainingstour durch die Moselregion. Auf dieser Route finden die Brüder nach eigener Aussage ein flaches Terrain vor, auf dem sie sich optimal einrollen können. Weiter geht's über das europaweit bekannte Schengen und das malerische Remich. Danach fahren die Luxemburger Radstars die Sauer entlang bis ins Abteistädtchen Echternach. Weiter geht es nach Junglinster, wo alsdann die Rückreise nach Mondorf angetreten wird. Dass diese Strecke auch von den optischen Eindrücken her überzeugt, dürfte sich bei dem bekannt guten Geschmack der Schlecks und ihrer nicht minder bekannten Abneigung gegen Langeweile von selbst verstehen.

Bob Jungels: Start und Ankunft in der Landesmitte!

Gerade mal 19 Jahre jung und schon als einer der vielversprechendsten Newcomer der Luxemburger Radsportszene gehandelt, ist Bob Jungels. Der sympathische Sportler, der künftig Kapitän des Nachwuchsteams von Radio Shack Nissan sein wird, hat Best of Luxembourg seine Lieblingsstrecke im Großherzogtum verraten. „Diese Strecke, die ich sehr oft fahre, bietet in aller Hinsicht sehr gute Trainingsbedingungen und ist auch von den landschaftlichen Eindrücken her mehr als abwechslungsreich“, erklärt der Nachwuchsstar.



© Serge Waldbillig / Luxemburger Wort

Und wirklich: Die bevorzugte Trainingsstrecke von Bob Jungels, die als Ausgangs- und Ankunftsart die im geografischen Mittelpunkt des Großherzogtums gelegene Stadt Mersch hat, bietet neben der sportlichen Herausforderung zahlreiche landschaftliche Reize.

Malerische Dörfer und landschaftliche Eindrücke lassen die Fahrzeit wie im Flug vergehen.

Best of Luxembourg meint: Auf Ratschläge von Könnern sollte man unbedingt hören! Also: Probieren Sie die Strecken doch einfach mal selbst aus ...



© Serge Waldbillig / Luxemburger Wort



© Serge Waldbillig / Luxemburger Wort

Trainingsstrecke Frank und Andy Schleck

Länge:	177,5 km
Maximum Höhe:	422 m
Minimum Höhe:	132 m
Gesamtsteigungen:	2.868 m
Gesamtabfahrten:	2.868 m

Dörfer an der Strecke:

Mondorf-les-Bains, Burmerange, Schengen, Remerschen, Schwabsange, Bech-Kleinmacher, Remich, Stadtbredimus, Greiveldange, Wormeldange, Ahn, Machtum, Grevenmacher, Mertert, Wasserbillig, Moersdorf, Born, Rosport, Steinheim, Echternach, Mélickshaff, Kalkesbaach, Consdorf, Mullerthal, Junglinster, Gonderange, Imbringen, Altlinster, Fischbach, Schoos, Angelsberg, Berschbach, Mersch, Marienthal, Ansembourg, Dondelange, Nospelt, Goetzingen, Windhof, Dahlem, Dippach, Pontpierre, Bettembourg, Hellange, Frisange, Aspelt, Mondorf-les-Bains

Trainingsstrecke Bob Jungels

Länge:	87,7 km
Maximum:	518 m
Minimum:	132 m
Gesamtsteigungen:	1.577 m
Gesamtabfahrten:	1.577 m

Dörfer an der Strecke:

Mersch, Brouch, Reckange, Saeul, Calmus, Schweich, Elvange, Hovelange, Beckerich, Oberpallen, Colpach-Bas, Colpach-Haut, Petit-Nobressart, Perlé, Rambrouch, Hostert, Ospern, Reichlange, Everlange, Useldange, Boevange-sur-Attert, Bissen, Colmar-Berg, Cruchten, Moesdorf, Beringen, Mersch

Mit dem Fahrrad durch die Südregion



Der Süden begeistert einerseits durch seinen urbanen Charakter, andererseits durch seine ursprüngliche Landschaft. Auf mehr als 100 km Radwegen kann man diese einzigartige Region Luxemburgs erkunden. Vom eher ländlichen Clemency über die farbenfrohen Südminen, entlang der etwas nördlich gelegenen „Collectrice“, bieten die Radwege der Attert, der Drei Kantone und der Terres Rouges besonders beeindruckende Routen. Kommunale und interkommunale Radwege ergänzen das nationale Netz, ebenso speziell angelegte Mountainbike-Pisten. Hier trifft man

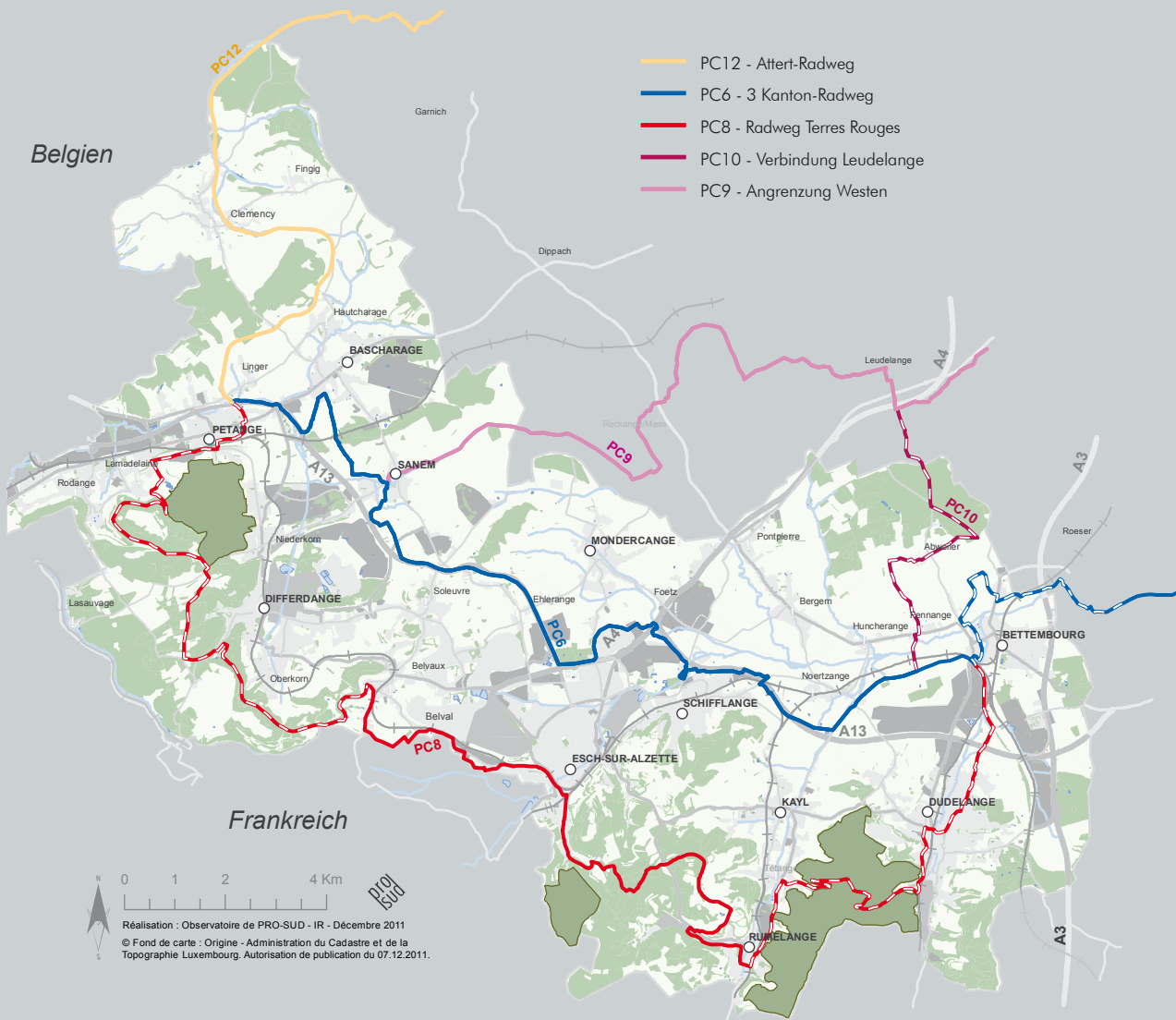
regelmäßig die einheimischen „Minettsdäpp“ und die passionierten Radler aus dem Süden.

Parallel zum Freizeitradeln ist das interurbane Radeln in Esch/Alzette und Düdelingen auf dem Vormarsch. Ziel ist es, den Einwohnern eine ökologische Alternative zu anderen Verkehrsmitteln für den Weg zur Arbeit zu ermöglichen. Das Syndikat PRO-SUD unterstützt diese Maßnahme insbesondere mit einer Fahrrad-Rallye während der Mobilitätswochen. Die Gelegenheit also, den Süden mit anderen Augen zu sehen! ■



© Fotowettbewerb PRO-SUD / Daisy Wagner

Die nationalen Radwege der Südregion:



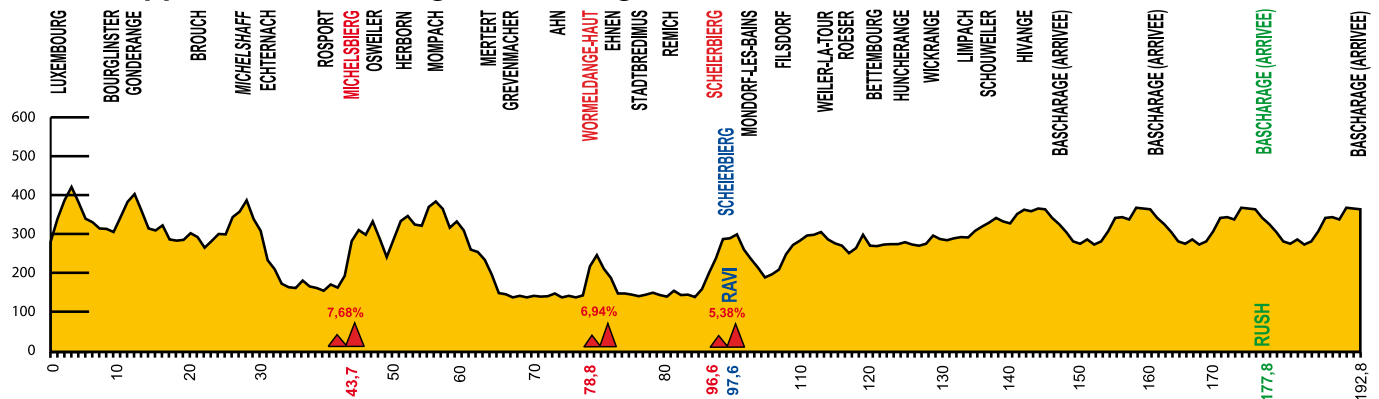


Die Skoda Tour de Luxembourg

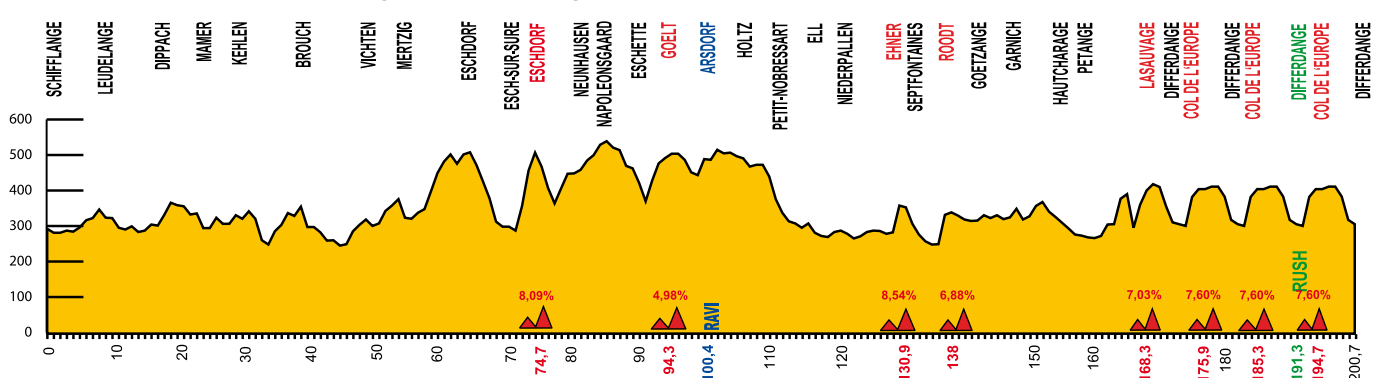


Die vierfache Weltmeister Fabian Cancellara beim Generalklassement in Bascharage.

Profil Etappe 1 – Luxembourg - Bascharage



Profil Etappe 2 – Schifflange - Differdange



Die Skoda Tour de Luxembourg ist das Radsportereignis im Großherzogtum. Während fünf Tagen werden wieder annähernd 130 Radprofis das Land durchfahren. Anlässlich des 75. Jubiläums waren im Teilnehmerfeld Stars von Rang und Namen zu finden, so zum Beispiel das Team Radioshack um Lance Armstrong sowie das Team Saxo Bank mit Fränk und Andy Schleck. Die Skoda Tour de Luxembourg gilt bei vielen Fahrern als optimale Vorbereitung auf die Tour de France.



Auf den Spuren der Profis

Die erste Etappe von Luxemburg nach Bascharage im Jahr 2011

Über eine Distanz von 192 Kilometern führte die erste Etappe der Skoda Tour de Luxembourg von Luxemburg nach Bascharage. Diese kurvenreiche Strecke durch eine abwechslungsreiche Landschaft bietet zahlreiche sportliche Herausforderungen, wobei die erste schon bei Kilometer 43,7 zwischen Rosport und Osweiler auftritt, wo Bergfahrer erste Punkte sammeln können. Danach geht es weiter auf Straßen entlang der Mosel zur „Wormeldinger Mauer“. Nach einer weiteren Steigung (Scheierberg bei Kilometer 96,6) und einem Abstecher nach Mondorf-les-Bains, Heimat der Schleck-Brüder, führt die Etappe nach Bascharage (Käerjeng). Das Finale führt uns durch die fünf Ortschaften der neuen Fusionsgemeinde (Bascharage, Linger, Küntzig, Fingig und Oberkerschen), bis das Peloton schließlich nach Bascharage zurückkehrt. Gewinner dieser Etappe war Denis Glimzyanov (Katusha); Träger des Goldenen Trikots und Erster im Klassement wurde der vierfache Weltmeister Cancellara (Leopard Trek).

ETAPPE 1 (192,8 km)

Steigung 1736 m - Abfahrt 1652 m

Michelsbierg

Länge: 2,12 km /

Höhenunterschied: 163 m / Mittel: 7,69 %

Wormeldange-Haut

Länge: 1,57 km /

Höhenunterschied: 109 m / Mittel: 6,94 %

Scheierbierg

Länge: 2,71 km /

Höhenunterschied: 146 m / Mittel: 5,38 %

ETAPPE 2 (200,7 km)

Steigung 2217 m - Abfahrt 2204 m

Eschdorf (GPM)

Länge: 2,73 km /

Höhenunterschied: 221 m / Mittel: 8,09 %

Goelt (GPM)

Länge: 2,71 km /

Höhenunterschied: 135 m / Mittel: 4,98 %

Ehner (GPM)

Länge: 1,1 km /

Höhenunterschied: 94 m / Mittel: 8,54 %

Roodt (GPM)

Länge: 1,6 km /

Höhenunterschied: 110 m / Mittel: 6,88 %

Lasauvage (GPM)

Länge: 1,45 km /

Höhenunterschied: 102 m / Mittel: 7,03 %

Col de l'Europe

Länge: 1,5 km /

Höhenunterschied: 114 m / Mittel: 7,60 %



Was das Herz begehrt

Sport in Luxemburg

Luxemburg bietet in einem überschaubaren Rahmen in sehr unterschiedlichen, jedoch immer zauberhaften Gegenden zahlreiche Gelegenheiten zur sportlichen Betätigung – für jeden Geschmack und jeden sportlichen Anspruch. Natürlich macht in dieser herrlichen Natur der Outdoorsport das Rennen.

Zu Fuß

Wenn Sie gern wandern, wird sich ein Ausflug nach Luxemburg für Sie lohnen. Auf 5.000 km Wanderwegen und mehr als 200 gepflegten, markierten Rundwanderwegen können Sie Ihrer Liebblingssportart frönen und dabei die natürlichen, historischen, architektonischen und sonstigen Juwelen entdecken, die das Land zu bieten hat.

Alle „Nationalen Wanderwege“ haben nämlich ein besonderes Thema. Auf Wegstrecken zwischen 13 und 84 km lassen sich die 25 markierten Wege etappenweise erwandern und miteinander kombinieren. Als besonders reizvoll seien hier der Alzette-Pfad (23 km im Landesinneren, über bewaldete Anhöhen ab Mersch), der Bergarbeiterpfad (23 km im Landesinneren in der felsigen Landschaft des südlichen Luxemburgs), der Pfad der sieben Schlösser (37 km durch das idyllische Tal der Eisch) oder der Panoramapfad (42 km zwischen Wiltz und Troisvierges, über das Ösling-Plateau im Nordwesten des Landes) genannt. Die herausragendste Tour im Müllerthal ist zweifellos der Müllerthal-Trail, der auf 110 km an spektakulären Felsformationen vorbeiführt. Dieser Wanderweg besteht aus drei miteinander verbundenen Routen, die alle von ganz eigenem Charme sind.



Zu Pferd

Luxemburg ist eines der wenigen Länder, die kreuz und quer auf dem Pferderücken erkundet werden können. Besonders reizvoll ist die Gegend um den Obersauer Stausee, der ein

beliebtes Ziel für luxemburgische und ausländische Reiter ist.

Zusätzliche Attraktion: An schön gelegenen Raststätten können die Reiter mit den Bewohnern der Gegend ins Gespräch kommen und die Pferde sich unter idealen Bedingungen erholen oder stärken.

Hoch hinaus

Wenn Sie sich die Dinge gern von oben ansehen, bietet sich natürlich das Klettern an. In Luxemburg gibt es dafür zahlreiche Gelegenheiten unter den besten Sicherheitsbedingungen: Die Klettertouren im Park Le'h Adventures von Düdelingen, auf der Insel der Abenteuer in Echternach, im Kletterpark von Heiderscheid, im Mamm'out in Merkholtz oder im Abenteuerpark Indian Forest von Vianden werden allen Ansprüchen gerecht. Auch die spektakuläre Landschaft des Müllerthals bei Berdorf und die Steilwände des Wanterbaach laden zum Klettern ein.

Ein kleiner weißer Ball

Golf ist eine der Königsdisziplinen in Luxemburg, und das Land verfügt über großartige Anlagen: 6 Clubs betreiben Golfplätze, die den Erwartungen und Ansprüchen Golfers jeden Niveaus gerecht werden. Lassen Sie den Alltagsstress bei Ihrem Lieblingssport vor einer atemberaubenden landschaftlichen Kulisse hinter sich und genießen Sie die attraktiven



Golfrunden mit erstklassiger Infrastruktur im Kikuoka Country Club, Golf & Country Club Christnach, Golf de Clervaux, Golf de Luxembourg, Country Golf de Gaichel an der belgisch-luxemburgischen Grenze und im Golf-Club Grand-Ducal (eine Runde mit 18 Löchern und eine Kompaktrunde mit 6 Löchern in der Nähe des Flughafens).

Wassersport

In Luxemburg gibt es zahllose Flüsse und Seen, und so wird auch der Wassersport ganz groß geschrieben.

In verschiedenen Gegenden werden Kanu- und Kajaktouren mit unterschiedlichem Schwierigkeitsgrad (leicht oder mittel) angeboten. Das Kanufahren ist auf einfach zu befahrenden Wasserläufen das ganze Jahr über möglich, sofern der Wasserpegel es zulässt.

Windsurfer können sich auf Wasserflächen, die sich durch das ganze Land ziehen, nach Herzenslust austoben. Windsurfschulen erteilen Anfängern Unterricht, vor allem auf dem Sauer Stausee und dem Echternacher See.



Angeln

Angler finden attraktive und vielfältige Möglichkeiten zum Sportangeln in Binnengewässern und deutsch-luxemburgischen Grenzflüssen vor. Mit Angelschein können Sie in Gewässern fischen, in denen sich Forellen, Karpfen, Zander, Welse, Aale, Hechte und andere Fischarten tummeln, inmitten einer fantastischen Natur.

www.visitluxembourg.lu



POWER PLATE
powerinc

instal fit
EXPERT IN WELLNESS

7, Rue de Bitbourg
L-1273 Luxembourg-Hamm
Tél.: +352 42 30 32
Fax: +352 43 68 52
www.instalfit.lu
Lu-Ve : 08h-12h / 13h-18h
Sa: 09h-12h



Agenda 2012

Ein kleiner Vorgeschmack auf die kommenden Events!
Den kompletten Veranstaltungskalender finden Sie auf www.fscl.lu

18.03.

Randonnée Mullerthal Mountainbike von Beaufort nach Beaufort

Mountainbike: 2 Strecken - 35 km und 56 km
Nordic Walking: 1 Strecke - 14 km
Informationen, Einschreibung: randomullerthal@gmail.com
<http://coolbikers-befort.blogspot.com>

01.05.

Randonnée Elsy Jacobs in Mamer

Die Tour findet im Rahmen des luxemburgischen Festivals des Frauenradsports statt
www.elsy.sunmade.lu

06.05.

Randonnée Nic Morn
www.lckayl.lu

12.05.

Randonnée Schleck in Mondorf-les-Bains

Tour mit Start und Ziel im Parc des Thermes in Mondorf.
3 Strecken: 33 km, 81 km, 126 km. Wettrennen für Kinder
Informationen, Einschreibung: veloclub.schengen@pt.lu

**30.05.-
03.06.**

Luxemburg-Rundfahrt: Quer durch Luxemburg

Geführte Mountainbike-Rundfahrt für Jugendliche ab 15 Jahren von Troisvierges nach Luxemburg.
Information, Einschreibung: animation@youthhostels.lu
www.youthhostels.lu

**30.05.-
03.06.**

SkodaTour de Luxembourg

10.06.

Randonnée Jang Goldschmit
www.velo-sport-dommeldange.lu

17.06.

Randonnée Lucien Didier in Ell

4 Strecken zur Auswahl (25 km, 72 km, 113 km, 145 km).
www.scell.lu

01.-07.07.

6 days Lull Gillen

Verschiedene Touren durch Luxemburg während 6 Tagen.
www.6dayslullgillen.lu



26.07.

„Gala Tour de France“

Die Gala Tour de France findet nur wenige Tage nach der Tour de France in der Hauptstadt Luxemburg statt. Hauptorganisator dieses Kriteriums ist der luxemburgische Verein ACC Contern. 2010 unterstützten mehr als 40.000 Zuschauer die 70 Fahrer auf dem Kurs rund um die Avenue de la Liberté.

06.-07.08. „Mullerthal Biking Days“ in Echternach

Die Mullerthal Biking Days sind ein Event für die ganze Familie und beginnen am Samstagabend mit einer Pasta-Party in der Jugendherberge Echternach. Der Höhepunkt der zweitägigen Veranstaltung ist das 8-Stunden-MTB-Rennen am Sonntag. Gefahren wird auf einer 6,2 km langen Strecke rund um den Echternacher See. An dem Rennen können sowohl Einzelpersonen als auch Gruppen (max. 6 Personen pro Team) teilnehmen. Teilnehmen kann jeder, egal ob lizenziert oder nicht. Information und Einschreibung: ORT Région Mullerthal – Petite Suisse Luxembourggeoise. www.mullerthal.lu / www.youthhostels.lu

05.08.

Die 18. Randonnée Edy Schutz

Eine Fahrradtour im Herzen der Ardennen.
www.randonnee-edyschutz.lu

12.08.

Randonnée Jempy Schmitz in Diekirch

Tour mit 4 Strecken zur Auswahl: 48 km, 80 km, 120 km, 155 km.
www.randonneejempyschmitz.lu



26.08.

Die 19. Randonnée Bim Diederich / www.ucp.lu

02.09.

Die Randonnée Charly Gaul in Echternach

Fahrradtour organisiert zu Ehren von Charly Gaul, dem Tour de France-Sieger von 1958.
www.lacharlygaul.lu

14.-16.09.

Tour de Luxembourg auf dem Mountainbike

Sechste Ausgabe der Tour de Luxembourg mit dem Mountainbike für Erwachsene. Informationen und Einschreibung: animation@youthhostels.lu

18.09.

Randonnée de la mobilité in Esch-sur-Alzette

Strecken von 70 km und 25 km für Mountainbiker.
www.vttesch.lu



Entdecken Sie das facettenreiche Großherzogtum

Luxemburg, ein Festival des guten Geschmacks

Tradition und Moderne, Klassik und Erfindungsreichtum, die luxemburgische Gastronomie hat viel zu bieten. In den Stadtzentren, auf dem Land, im Herzen historischer Städtchen oder traditionsreicher Dörfer, vom Landgasthof über

die gesellige Gaststätte bis hin zum Sterneres-restaurant, Luxemburgs Gastronomie ist eine erfolgreiche Mischung aus Talent, Leidenschaft und Erfindungsreichtum.

Luxemburg ist auch die Heimat von Lea Linster, die erste Frau die den namhaften Bocuse d'Or-Wettbewerb gewinnen konnte. Sie trägt dazu bei aus Luxemburg jenes Land zu machen, das die meisten Sterne pro Einwohner aufweist.

Die luxemburgische Gastronomie stützt sich hauptsächlich auf hochwertige lokale Produkte wie Weine und Crémants von der Mosel, Liköre und Biere, Schinken und Wurstwaren, Honig oder aus Dinkel hergestellte Produkte. Die meisten Produkte luxemburgischen Ursprungs werden durch Qualitätssiegel geschützt, die den geographischen oder die biologische Qualität bescheinigen.





Luxemburg, ein Shoppingparadies

Namhafte Luxusboutiquen, Feinschmeckermärkte mit nationalen Produkten, moderne und kundenfreundliche Einkaufszentren, Luxemburg ist ein echtes Shoppingparadies. Neben den Einkaufszentren spielt sich das Geschäftsleben vor allem in ruhigen und stimmungsvollen Straßen ab, in einem außergewöhnlichen natürlichen oder architektonischen Rahmen.



Luxemburg, wo Kinder König sind

Tierparks, Wanderwege, Themenwege, Begegnungen mit heimischen oder exotischen Tieren...

In Luxemburg können Kinder eine faszinierende vertraute oder wilde Tierwelt entdecken. Märchenparks, Abenteuer oder Wasserspiele... Traditionen und Natur warten nur darauf, von den Kindern entdeckt zu werden.

Und nach einem solchen Tag fallen die kleinen Helden todmüde ins Bett und schlummern einem neuen ereignisreichen Tag entgegen. Luxemburg? Kinder sind begeistert!



Luxemburg, das Land aller Kulturen

Geprägt von jahrhundertlangem Kontakt mit den unterschiedlichsten europäischen Kulturen, Aufnahmeland für Immigranten aus aller Herren Länder und Arbeitsstätte für Zehntausende von Berufspendlern, Luxemburg ist von so ziemlich allen Kultureinflüssen geprägt. Klassik- und Popkonzerte mit Künstlern von Weltruf, Theateraufführungen, Kunstausstellungen aller Art, Museen in Hülle und Fülle, imposante Burgen und Schlösser... Luxemburg gilt als Kulturparadies.



Votre étape bien-être

Envie de vous détendre? Besoin de vous relaxer l'espace d'une journée? MONDORF Domaine Thermal saura vous satisfaire et vous surprendre par la qualité de ses installations et la variété des soins qu'il vous propose.

Le Domaine Thermal c'est aussi un espace unique de loisirs balnéaires entièrement dédié à votre bien-être avec notamment 9 saunas, 2 hammams et une seconde piscine d'eau douce. Et que vous soyez un sportif confirmé ou souhaitez vous remettre au sport, le Domaine Thermal répondra à vos attentes. Avec plus de 130 appareils sur près de 1.800 m², les 4 zones d'entraînement distinctes et progressives vous proposent les équipements les plus modernes et un encadrement à la carte par des professionnels hautement qualifiés.

Sans conteste, l'offre la plus complète de la Grande Région à découvrir sur mondorf.lu.

MONDORF Domaine Thermal
Avenue des Bains | L-5601 Mondorf-les-Bains | Luxembourg
T (+352) 23 666-666 | mondorf.lu

Le bien-être depuis 1847


MONDORF
Domaine Thermal



Duathlon und Triathlon in Luxemburg

Im Schatten des Radsports haben multidisziplinäre Sportarten wie Triathlon und Duathlon ebenfalls ihren Platz im Großherzogtum. Verschiedene Wettkämpfe machen es möglich, Luxemburg mit vollem Körpereinsatz zu erkunden.

Dank verschiedenster Trainingsmöglichkeiten und Infrastrukturen auf höchstem Niveau bietet das Land hervorragende Voraussetzungen für individuelles oder Gruppentraining. Neben den Möglichkeiten zum Radfahren und Laufen in wunderschöner Umgebung bietet Luxemburg viele Schwimmbäder, sowie die Gelegenheit in natürlichen Gewässern zu schwimmen. Ein Institut ermöglicht sogar die Simulation von Höhentraining.

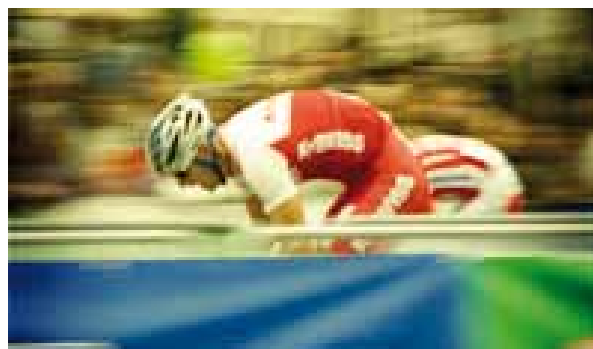
Topathleten wie Liz May (Zweite bei der Europameisterschaft im Triathlon 2009) oder Dirk Bockel (Top Ten beim Ironman Hawaii in 2009 und 2010) bestätigen die hervorragenden Trainingsbedingungen im Großherzogtum.

“ Seit vielen Jahren fahre ich schon mit dem Fahrrad durchs ganze Land. Als ich früher an der Mosel gewohnt habe, bin ich oft von Grevenmacher an der Mosel entlang, bis weit nach Frankreich rein gefahren, dort kann man topfeben fahren und kommt an ganz tollen Städtchen wie Schengen und Wellenstein vorbei. Dies bietet sich auch für Hobbyfahrer an, denn in Remich und entlang der Mosel findet man immer wieder ein nettes Plätzchen zum Rasten und auch nette Cafes lassen sich dort finden. Natürlich kann man auch von Grevenmacher in die andere Richtung, also entlang der Sauer fahren, hier gibt es auch viele Radwege und man kann stundenlang ganz flach fahren oder links und rechts nach Belieben einige Wellen einbauen, da es vor allem an der Moselgegend einige sehr steile Anstiege gibt.

Meine andere Lieblingstour ist von der Stadt Luxemburg aus über Bertrange, Capellen, durch die Vallée des Sept Châteaux (Tal der sieben Schlösser) und von Mersch aus dann via Steinsel zurück in die Stadt. Diese Strecke ist im Sommer sehr schön, da man auch etwas Schatten hat und zudem viel über die luxemburgische Geschichte mit den Schlössern sehen kann. Schön ist auch, dass man hier einige Radfahrer trifft und wenn man nicht alleine fahren will, begegnet man immer jemandem mit dem man zusammen fahren kann.

Eine der bekanntesten Radstrecken ist etwas südlich von Luxemburg-Stadt. Vom Radweg aus der Hauptstadt kommend, bis Alzingen kann man wunderschön und ohne viel Verkehr über Roeser nach Bettemburg und über Berchem bis Hesperange wieder zurückfahren und hat fast keine Ampeln. Dies ist auch ein sehr beliebter Treffpunkt vieler Radfahrer im Land.

Dies sind im Prinzip meine Lieblingstouren und hier kann man mich auch öfters treffen.



**Viel Spaß beim
Touren!** “

Dirk Bockel

Ironman Hawaii:

**7. Platz 2009, 8. Platz 2010,
4. Platz 2011.**



Wettbewerbe 2012

15.01.2012	9 ^e Crossduathlon Belvaux	www.cab.lu
17.03.2012	6 ^e Indoor Triathlon	www.fltri.lu
06.05.2012	24 ^e Duathlon (International Belvaux) Patrick Farenzena	www.cab.lu
10.06.2012	7 ^e Triathlon Grevenmacher	www.caeg.lu
30.06.2012	Triathlon Mamer	www.trispeed.lu
01.07.2012	Duathlon Nic Franz Mamer (Championnat FLTRI)	www.trispeed.lu
07/08.07.2012	27 ^e Triathlon International d'Echternach	www.trilux.lu
18/19.08.2012	17 ^e Triathlon International Weiswampach (Championnat FLTRI)	www.celtic.lu

Syndicat Intercommunal Bettembourg/Leudelange

an der schwemm



- Différents bassins pour nageurs, non-nageurs, aire de jeux pour enfants avec pataugeoire pour bébés
- Toboggan Black Hole
- 1 Biosauna 65°C
- 1 Loftsauna 90°C
- 1 Sanarium-Maximus 70-90°C
 - 1 Hammam
 - 1 Sauna finlandais 95°C
 - Solariums

Accès pour personnes à mobilité réduite certifié 'EureWelcome'

Centre de Natation à Bettembourg 10, rue J.H. Polk Tél.: 26 52 95 -1 Ouvert 7j./7 www.an-der-schwemm.lu



Geführte Radtouren

Mountainbike, Citybike, Racingbike

Die Region Müllerthal – Kleine Luxemburger Schweiz lockt mit einer reizvollen Landschaft, die Radfahrern zahlreiche Möglichkeiten bietet. In den Sommermonaten (Juli und August) besteht die Möglichkeit jeden Dienstag, Freitag, Samstag oder Sonntag auf einer geführten Radtour mit einem erfahrenen „Biker“ die schönsten Plätze der Region zu erkunden. In Zusammenarbeit mit zahlreichen Partnern aus der Region bietet der Tourismusverband Region Müllerthal – Kleine Luxemburger Schweiz geführte Radtouren vielfältigster Art mit unterschiedlicher Länge und Schwierigkeitsgrad an.

Dieses Angebot richtet sich an Tourenradfahrer, Mountainbiker und Rennradfahrer, die gerne in Gesellschaft radeln und unter fachkundiger Begleitung die Region entdecken wollen.

Darüber hinaus besteht die Möglichkeit geführte Touren für geschlossene Gruppen ab fünf Teilnehmer zu gewünschten Terminen durchzuführen.

Informationen und Reservierungen

**ORT Région Mullerthal – Petite Suisse
Luxembourgeoise**
Tel.: (+352) 72 04 57 oder info@mullerthal.lu
www.mullerthal.lu

Luxembourg Cross

Geführte Mountainbike-Touren in Luxemburg

Zwischen April und Oktober bieten die Jugendherbergen auf Anfrage verschiedene geführte Mountainbike-Touren in Luxemburg an. Die einzelnen Etappen sind 50 bis 70 km lang, Gepäcktransport und Verpflegung unterwegs



sind vorgesehen. Die Touren sind für Gruppen von 6 bis 20 Personen ausgelegt.

Tour 1:

Echternach – Vianden – Lultzhausen – Echternach

Tour 2:

Troisvierges – Lultzhausen – Larochette – Luxembourg

Tour 3:

Esch-Alzette – Remerschen – Bourglinster – Luxembourg

Prix: 202 € pro Teilnehmer (einschl. Führung, 2 Übernachtungen mit Abendessen und Frühstück in der Jugendherberge, Lunchpaket und Gepäcktransport); mind. 6 Teilnehmer.

Informationen und Reservierung

Centrale des Auberges de Jeunesse Luxembourggeoises
2, rue du Fort Olisy

L-2261 Luxembourg
Tel.: (+352) 26 27 66 40 oder
animations@youthhostels.lu

Radwandern in den Luxemburger Ardennen: Auf den Spuren der Luxemburger Radsportgrößen

- 3 Übernachtungen im Komfortzimmer des Drei- oder Viersternehotels Ihrer Wahl
- 1 Willkommensaperitif (auf der Grundlage regionaler Produkte, z.B. Cassis aus Befort, Nusslikör aus Vianden...)
- 3 Frühstücksbuffets, damit Sie den Tag gut gestärkt in Angriff nehmen können
- 3 viergängige Menüs, mit denen die Küchenbrigade Sie überraschen wird
- 1 Road-Map und eine Karte der Rad- und Mountainbike-Rundfahrten in der Region

- 2 x Benutzung eines Fahrrads oder Mountainbikes

Pauschalpreis von 224 € pro Person
Midweek (außer an Feiertagen): 191 € pro Person (Barzahlung) Verlängerungstag mit Halbpension: 79,50 € pro Person

Zusätzliche Informationen

www.ardennes-hotels.lu
Tel.: (+352) 83 91 10 und/oder
www.hotels-ardennes.lu
Tel.: (+352) 97 99 44

bed+bike Luxemburg

Qualitätssiegel zertifiziert Übernachtungsbetriebe für Radreisende

Übernachtungsbetriebe müssen besondere Kriterien erfüllen, wenn sie die Erwartungen von radbegeisterten Touristen erfüllen wollen. 2011 wird das Qualitätssiegel „bed+bike“ in Luxemburg eingeführt. Radreisende sollen so zuverlässige und leicht zugängliche Informationen zu Einrichtungen erhalten, die hochwertige, an den Bedürfnissen von Radtouristen orientierte Serviceleistungen und Infrastruktur anbieten. Das geschützte Qualitätssiegel wurde vom Allgemeinen Deutschen Fahrrad-Club ADFC ausgearbeitet. In Deutschland ist es seit mehreren Jahren sehr erfolgreich. Nun wird es das Qualitätssiegel „bed+bike“ auch in Luxemburg geben. Die Initiative geht auf das Ministerium für Tourismus des Großherzogtums Luxemburg zurück. Die Lëtzebuurger Vëlos-Initiativ LVI war ebenfalls beteiligt.



In mehr als 5000 Übernachtungsbetrieben in Deutschland und in über 240 Einrichtungen im belgischen Flandern hat sich das Qualitätssiegel bereits bewährt. Nur Betriebe, die einen radfahrerfreundlichen Service bieten, werden mit dem „bed+bike“-Siegel zertifiziert. Sie müssen einen sicheren Abstellplatz für das Rad, ein gesundes Frühstück, Trockenmöglichkeiten für nasse Kleidung oder Werkzeug für einfachere Reparaturen bieten. Häufig sind es die kleinen Aufmerksamkeiten, die den Aufenthalt für den Radreisenden angenehmer machen.

Luxemburg bietet 600 Radwegkilometer, schöne Naturerlebnisse und eine ausgezeichnete touristische Infrastruktur. Somit ist das Großherzogtum ein attraktives Ziel für Radfahrer. Das Qualitätssiegel „bed+bike“ ergänzt das interessante Angebot und bietet zuverlässige Informationen zu Übernachtungsbetrieben, in denen dieser Gästekreis willkommen ist.

Das Qualitätssiegel „bed+bike“ richtet sich an alle Übernachtungsbetriebe, angefangen vom Hotel mit größtem Komfort bis hin zur familiär geführten Pension. Genauso gehören z.B. Campingplätze, Gruppenunterkünfte oder Jugendherbergen zum Adressatenkreis. Alle Betriebe, welche die Mindestanforderungen des Qualitätssiegels „bed+bike“ erfüllen, können sich zertifizieren lassen. Um diese Auszeichnung zu erhalten, muss der Betrieb eine ganze Reihe an Kriterien erfüllen, mit denen ein Radurlaub von hoher Qualität garantiert wird.

Der Betrieb muss nicht nur die erforderliche Infrastruktur bieten, sondern auch bereit sein, auf die Bedürfnisse und Wünsche der Radreisenden einzugehen. Bei den zertifizierten Betrieben kann der Gast sicher sein, dass folgende Mindestkriterien, die aufgestellt wurden, damit Radfahrer, Rad und Gepäck gut versorgt werden, erfüllt sind:

- Radwanderer sind für nur eine Nacht oder für mehrere Nächte willkommen;
- Abschließbarer Raum zur unentgeltlichen Aufbewahrung der Fahrräder über Nacht;
- Trockenmöglichkeiten für Kleidung und Ausrüstung;
- Angebot eines reichhaltigen (vitamin- und kohlehydratreichen) Frühstücks oder einer Kochgelegenheit;
- Aushang, Verleih oder Verkauf von regionalen Radwanderkarten und Radwander-



- führen, Bahn- und Busfahrplänen sowie Schiffs- und Fährangeboten;
- Bereitstellung eines Fahrrad-Reparatursets mit den wichtigsten Werkzeugen für einfache Reparatur- und Wartungsarbeiten;
- Information über Lage, Öffnungszeiten und Telefonnummern der nächsten Fahrradreparaturwerkstätten für größere Reparaturen.

Außerdem bieten die Betriebe, die das Qualitätssiegel führen, mindestens zwei weitere der nachfolgend aufgelisteten Serviceleistungen:

- Beratung der Gäste hinsichtlich einer umweltfreundlichen An- und Abreise mit öffentlichen Verkehrsmitteln bei der Reservierung;
- Hol- und Bringdienste für radelnde Gäste;
- Hauseigenes Mietangebot von qualitativ guten Fahrrädern;
- Angebot von ausgearbeiteten Tagesradtouren in der Umgebung des Betriebs und Bereitstellung von zusätzlichem Kartenmaterial für die Region;
- Gepäcktransfer von der letzten und/oder zur nächsten Unterkunft;
- Reservierungsservice für die nächste Übernachtung in fahrradfreundlichen Betrieben;

- Bereitstellung wichtiger Ersatzteile in Zusammenarbeit mit der nächstgelegenen Werkstatt;
- Informationen zu weiteren fahrradfreundlichen Betrieben in der Region;
- Lunchpaket zum Mitnehmen;
- Gästebuch mit Einträgen zu den Radwandererlebnissen in der Region.

Damit die Touristen die zertifizierten „bed+bike“-Betriebe, die für die Aufnahme von Radfahrern entsprechend ausgestattet sind, leichter finden, unterhält der LVI spezielle Internetseiten und bringt jedes Jahr einen Führer heraus. Alle Informationen zum Qualitätssiegel „bed+bike“, eine Zusammenstellung der Kriterien und eine Liste der zertifizierten Betriebe erhalten Sie auf www.bedandbike.lu

Informationen und Beratung:
LVI, Lëtzebuurger Vëlos-Initiativ a.s.b.l.
6, rue Vauban
L-2663 Luxemburg
Tel.: (+352) 43 90 30 29
E-mail: info@bedandbike.lu





Wichtige Adressen

Office National du Tourisme Luxembourg

B.P. 1001
L-1010 Luxembourg
Tel.: (+352) 42 82 82-10
Fax: (+352) 42 82 82-30
info@ont.lu
www.visitluxembourg.lu
www.velotours.lu

Luxembourg City Tourist Office

30, Place Guillaume II
B.P. 181
L-1648 Luxembourg
Tel.: (+352) 22 28 09
Fax: (+352) 46 70 70
touristinfo@lcto.lu
www.lcto.lu

Office Régional du Tourisme - Région Moselle Luxembourgeoise - Miselerland

115, route du Vin
L-5416 Ehnen
Tel.: (+352) 26 74 78 74
Fax: (+352) 26 74 78 94
info@region-moselle.lu
www.region-moselle.lu

Office Régional du Tourisme des Ardennes Luxembourgeoises - Ortal

8, av. Nicolas Kreins
L-9536 Wiltz (Wooltz)
Tel.: (+352) 26 95 05 66
Fax: (+352) 26 95 05 66 66
info@ortal.lu
www.ardennes-lux.lu

Entente touristique du Sud

B.P. 6
L-4001 Esch/Alzette
Tel.: (+352) 26 17 56 65
info@sud.lu
www.sud.lu

Office Régional du Tourisme Région Mullerthal - Petite Suisse Luxembourgeoise

B.P. 152
L-6402 Echternach
Tel.: (+352) 72 04 57
Fax: (+352) 72 75 24
www.mullerthal.lu
www.mullerthal-trail.lu

Centrale des Auberges de Jeunesse Luxembourgeoises

2, rue du Fort Olisy
L-2261 Luxembourg
Tel.: (+352) 26 27 66 40
Fax: (+352) 26 27 66 42
info@youthhostels.lu
www.youthhostels.lu

Lëtzebuenger Vëlos-Initiative

6, rue Vauban
L-2663 Luxembourg
Tel.: (+352) 43 90 30 29
Fax: (+352) 20 40 30 29
lvi@velo.lu
www.lvi.lu

Fédération Luxembourgeoise du Sport Cycliste

Maison des Sports
3, route d'Arlon
L-8009 Strassen
Tel.: (+352) 29 23 17
info@fscl.lu
www.fscl.lu

Fédération Luxembourgeoise de Triathlon

B.P. 3033
L-1030 Luxembourg
secretariat@ftri.lu
www.ftri.lu

Administration du Cadastre et de la Topographie

www.act.public.lu

Société Nationale des Chemins de Fer Luxembourgeois

www.cfl.lu



www.visitluxembourg.lu



Die besten Routen und Unterkünfte auf www.velotours.lu



www.bedandbike.lu
Alle Informationen zum Label „bed+bike“, alle Kriterien und alle Einrichtungen, die mit dem Qualitätsiegel ausgezeichnet wurden.



www.agendalux.lu
Informationen zu allen Events in Luxemburg.



www.pistescyclables.lu
www.velospisten.lu
Alle Fahrradwege auf einen Blick. Möglichkeit zum Downloaden einer Karte mit allen 23 Fahrradpisten.



www.mobiliteit.lu
Alle Informationen zum öffentlichen Transport in Luxemburg.



www.promoteluxembourg.lu



<http://tourisme.geoportail.lu>



Hotline
8006 2456
www.velok.lu

OK pour tous !

Un service de vélos à Esch, gratuit pour tous.



Fahrrad und Mountainbike-Verleih im Großherzogtum Luxemburg



Beaufort

Syndicat d'initiative / V.V.V.
87, Grand Rue
Tel.: (+352) 83 60 99

Diekirch

Camping de la Sûre
Tel.: (+352) 80 94 95

Dillingen

Outdoor Center
10, Rue de la Sûre
Tel.: (+352) 86 91 39
www.outdoorfreizeit.lu

Echternach

Trisport
31, Route de Luxembourg
Tel.: (+352) 72 00 86
www.trisport-lux.com

Auberge de Jeunesse

Chemin vers Rodenhof
Tel.: (+352) 72 01 58
www.youthhostels.lu

Esch-sur-Sûre

Hôtel de la Sûre
Tel.: (+352) 83 91 10
www.hotel-de-la-sure.lu

Ettelbruck

Camping Kalkesdelt
88, Chemin du Camping
Tel.: (+352) 81 21 85

Heinerscheid

Cornelyshaff
Maison 37
Tel.: (+352) 26 90 75 - 1
www.cornelyshaff.lu

Luxembourg

City Bisserwee

8, Luxembourg-Grund
Tel.: (+352) 47 96 23 83

Auberge de la Jeunesse

2, Rue Fort Olisy
Tel.: (+352) 2268 89 - 20
www.youthhostels.lu

Maulusmühle

Camping Woltzidal
Tel.: (+352) 99 89 38
www.woltzidal.lu

Mondorf-les-Bains

Tourist Office
26-28, Avenue des Bains
Tel.: (+352) 23 66 75 75
www.mondorf.lu

Munshausen

**Domaine Touristique
„A Robbesscheier“**
Tel.: (+352) 92 17 45 -1
www.robbesscheier.lu

Reisdorf

Tourist Office
Tel.: (+352) 83 67 78
www.reisdorf.lu

Remich

Hôtel Saint Nicolas
31, Esplanade
Tel.: (+352) 26 663
www.saint-nicolas.lu

Vianden

By the station

Tel.: (+352) 84 93 87

Wiltz

Tourist Office Château

Tel.: (+352) 95 74 44

Camping Fuissekaul

4, Fuissekaul
Tel.: (+352) 26 88 88 1
www.fuissekaul.lu

Luxembourg

www.veloh.lu

Esch-sur-Alzette

www.velok.lu

Moselle luxembourgeoise

www.rentabike-miselerland.lu

Rentabike Diekirch

27, Rue Jean Aveugle
Tel.: (+352) 26 80 33 76
www.rentabike.lu

**Rent
a Bike**

miselerland

Le service régional
de location de bicyclettes
du Miselerland.

Informations:

Tél.: (+352) 621 21 78 08
E-mail: info@rentabike-miselerland.lu
www.rentabike-miselerland.lu

Mondorf-les-Bains... à chacun son plaisir !



Ville natale des frères Schleck !

24 heures sur 24 / 7 jours sur 7 / 365 jours par an !

Vous tomberez sous le charme de Mondorf-les-Bains, ville d'eau irrésistible, elle vous attirera par son parc naturel de 50 hectares, son célèbre domaine thermal, ses nombreux hôtels restaurants, et son casino de renommée internationale.

www.mondorf-info.lu

Syndicat d'Initiative Mondorf-les-Bains 26, avenue des Bains L-5610 Mondorf-les-Bains Tél.: +352 23 66 75 75



ENDLECH DO ...

C.N.I. Les Thermes Strassen-Bertrange
Rue des Thermes | L-8018 Strassen | Tél: 27 03 00 27
www.lesthermes.net



Sauna | Aqua World | Fitness by CK | Escale Beauté | Restaurant Les Thermes